



OFERTA
BACKLIGHTów 18m²
Lublin
TYLKO MY JE MAMY!

Szanowni Państwo !

**Przedstawiamy Państwu szczególną ofertę na JEDYNE tak
ekskluzywne nośniki reklamowe w Lublinie – Backlighty Premium
18m²**

**Nie znajdziecie Państwo w naszym mieście żadnych tablic, które
równie mocno przykuwają oko tak w dzień jak i w nocy
Backlighty wykorzystywane są przez Firmy pragnące w
najbardziej elegancki i skuteczny sposób zwrócić uwagę Klientów
na własną markę bądź produkt**

**Do Państwa dyspozycji oddajemy 20 takich tablic, wyposażonych
aż w 36 światełek, które czynią nośnik niezwykle widocznym i
jaśniejącym również nocą**

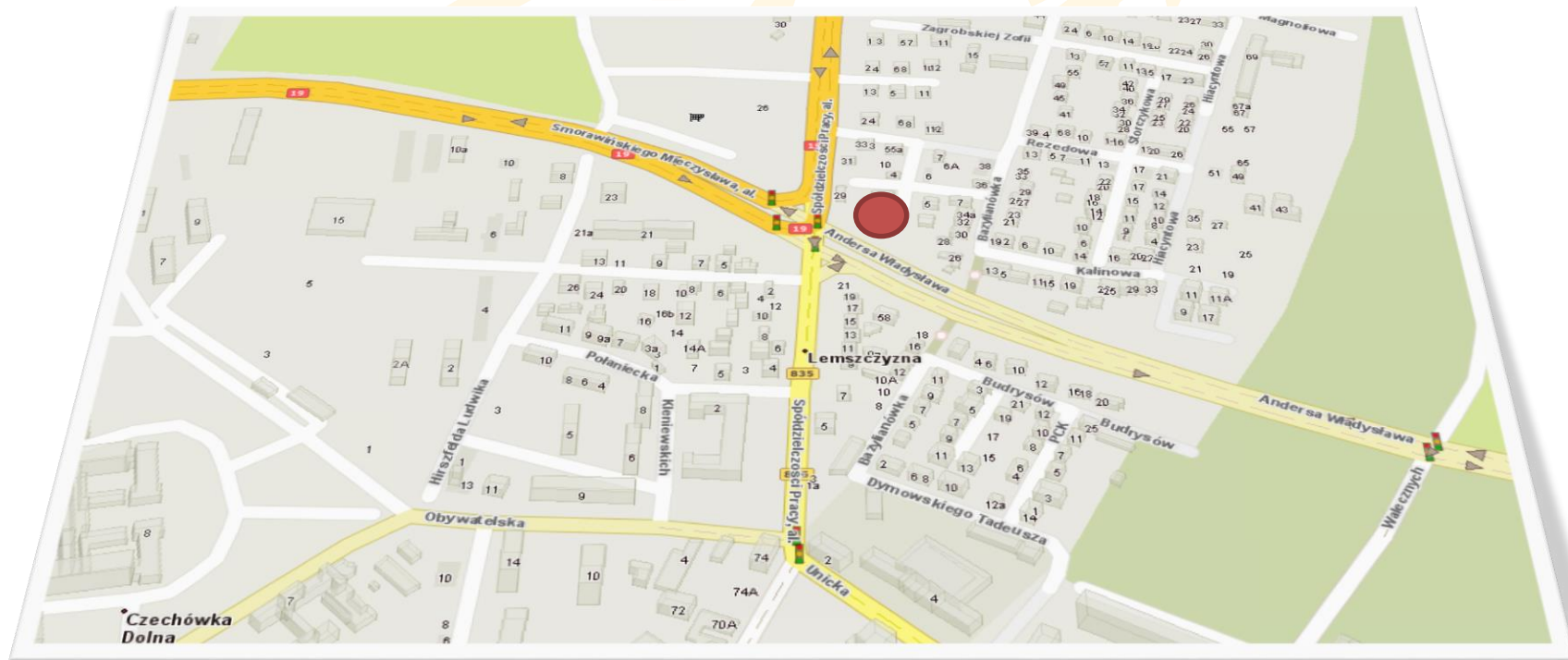
**Najlepsze lokalizacje zaś są gwarancją szerokiego odbioru
prezentowanej treści**

C1 Lublin, al. Spółdzielczości Pracy 29

- Jedna z najbardziej zatłoczonych ulic miasta
- dojazd do Centrum
- „wylotówka” do Białegostoku, Lubartowa
- wyjazd na Giełdę Rolno – Spożywczą „Elizówka”
- wyjazd na Giełdę Samochodową „Elizówka”
- skrzyżowanie o silnym ruchu pojazdów
- duże natężenie ruchu pieszego
- w bezpośrednim sąsiedztwie Wyższa Szkoła oraz jedna z największych w Polsce Galerii Handlowych OLIMP, Leroy Marlin oraz C.H. Budowlane Gajek
- w pobliżu Real

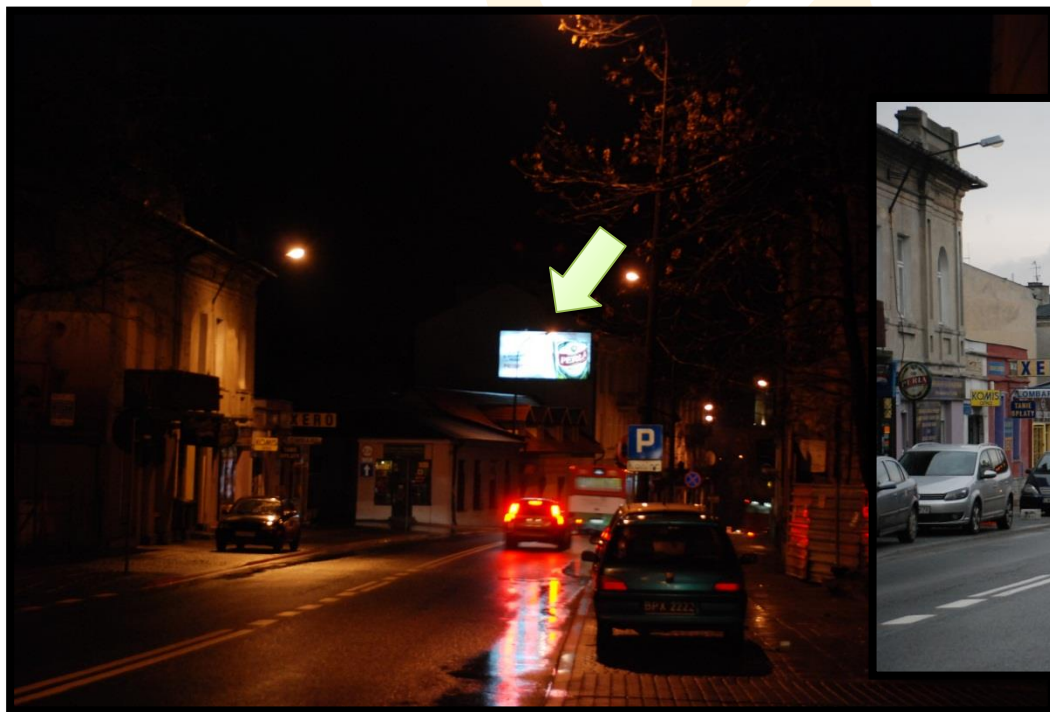


C1 Lublin, al. Spółdzielczości Pracy 29

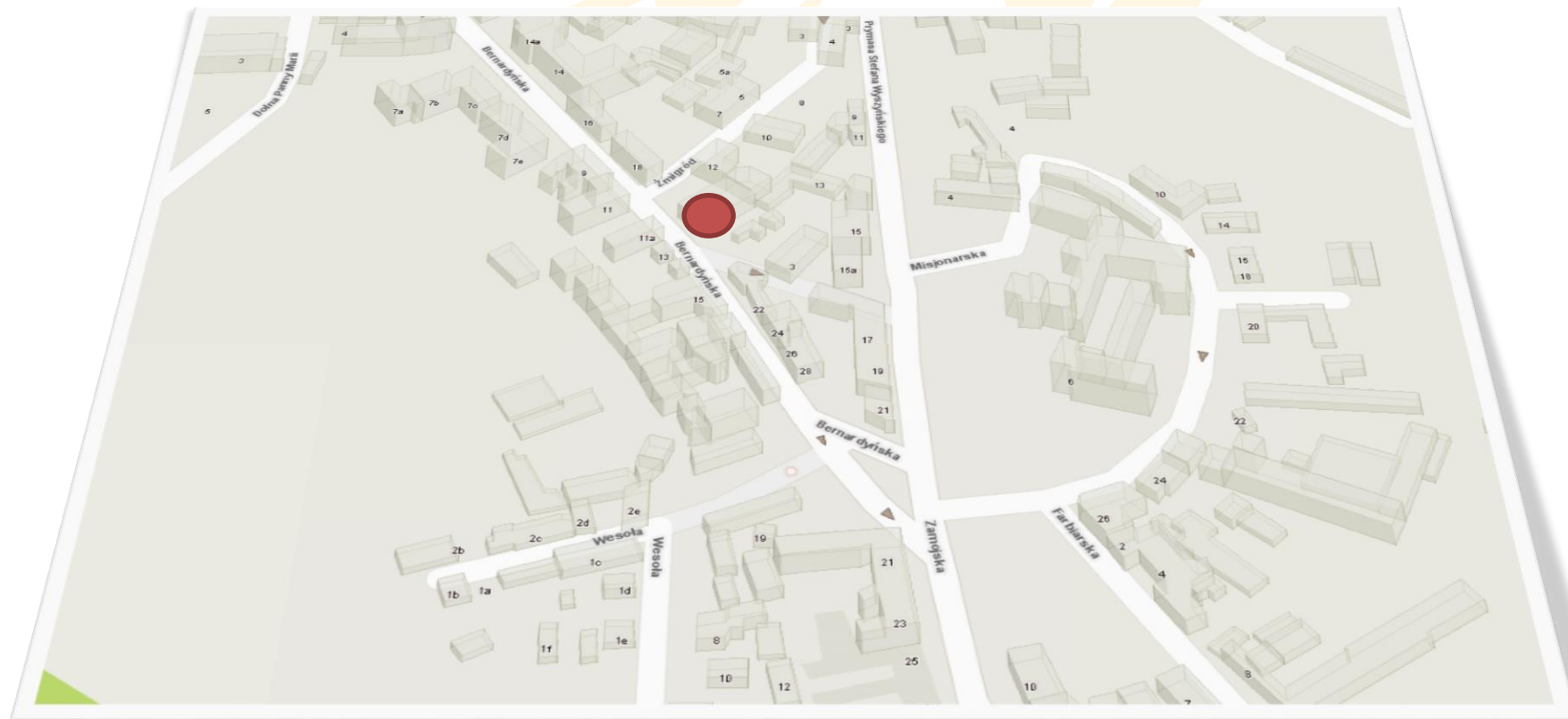


C2 Lublin, ul. Bernardyńska

- Tablica przy jednym z najbardziej ruchliwych ulic miasta
- Bezpośrednio przy tablicy znajdują się siedziba Perły Browarów Lubelskich
- w pobliżu liczne lokale usługowo-handlowe
- bardzo intensywny ruch uliczny i pieszy
- W pobliżu centrum handlowo - budowlanego Rusałka



C2 Lublin, ul. Bernardyńska

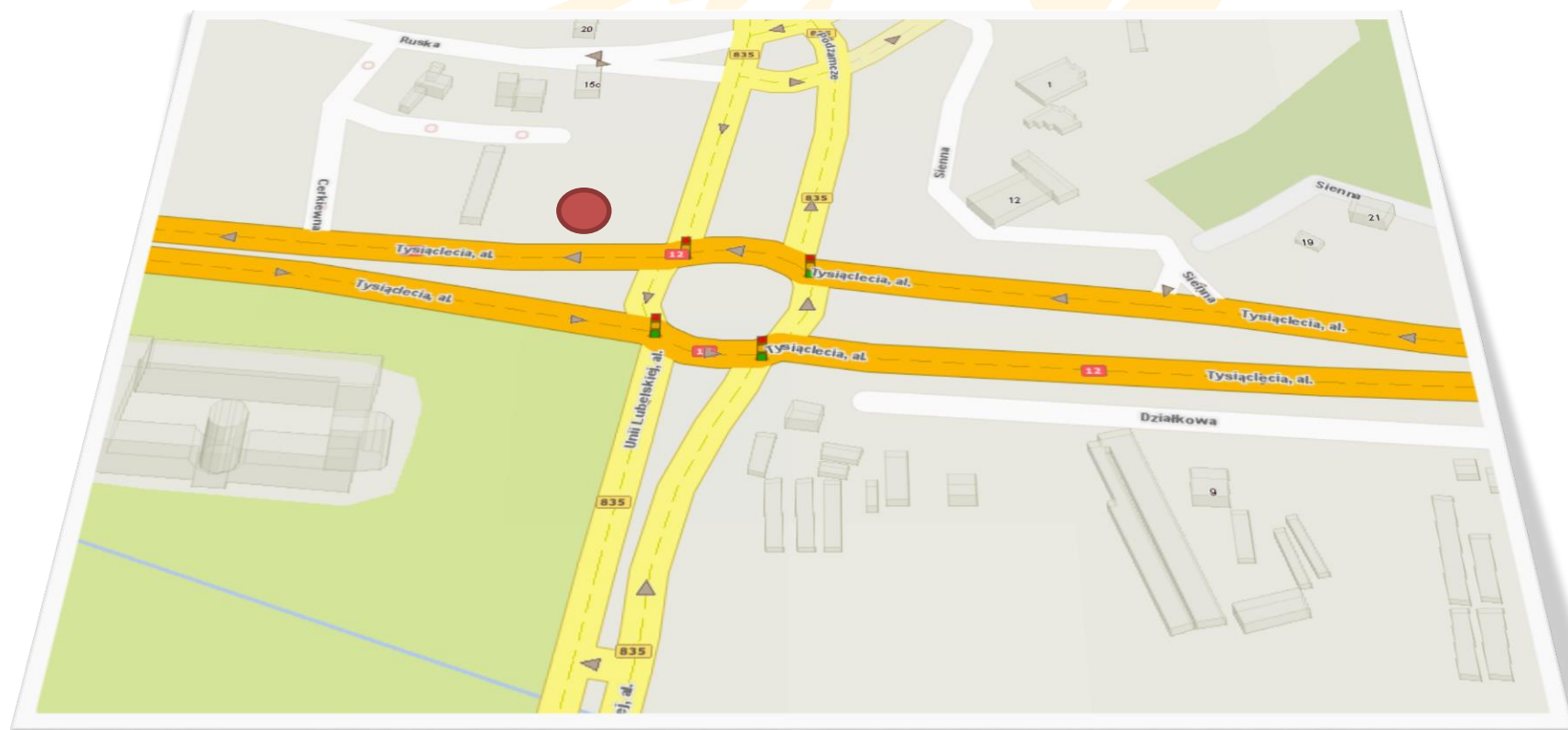


C6 Lublin, al. Tysiąclecia PKS

- skrzyżowanie ze światłami (al. Solidarności i al. Unii Lubelskiej)
- najazd z trzech kierunków skrzyżowania - doskonała widoczność ekspozycyjna
- w pobliżu Zamek Lubelski, katedra prawosławna - główna świątynia diecezji lubelsko-chełmskiej Polskiego Autokefalicznego Kościoła Prawosławnego, „stary” cmentarz żydowski – miejsce licznych wycieczek, dworzec główny PKS, targowisko przy dworcu i przy zamku, stacja paliw Statoil oraz liczne lokale handlowo - usługowe
- intensywny ruch uliczny (częste zatory) i pieszy

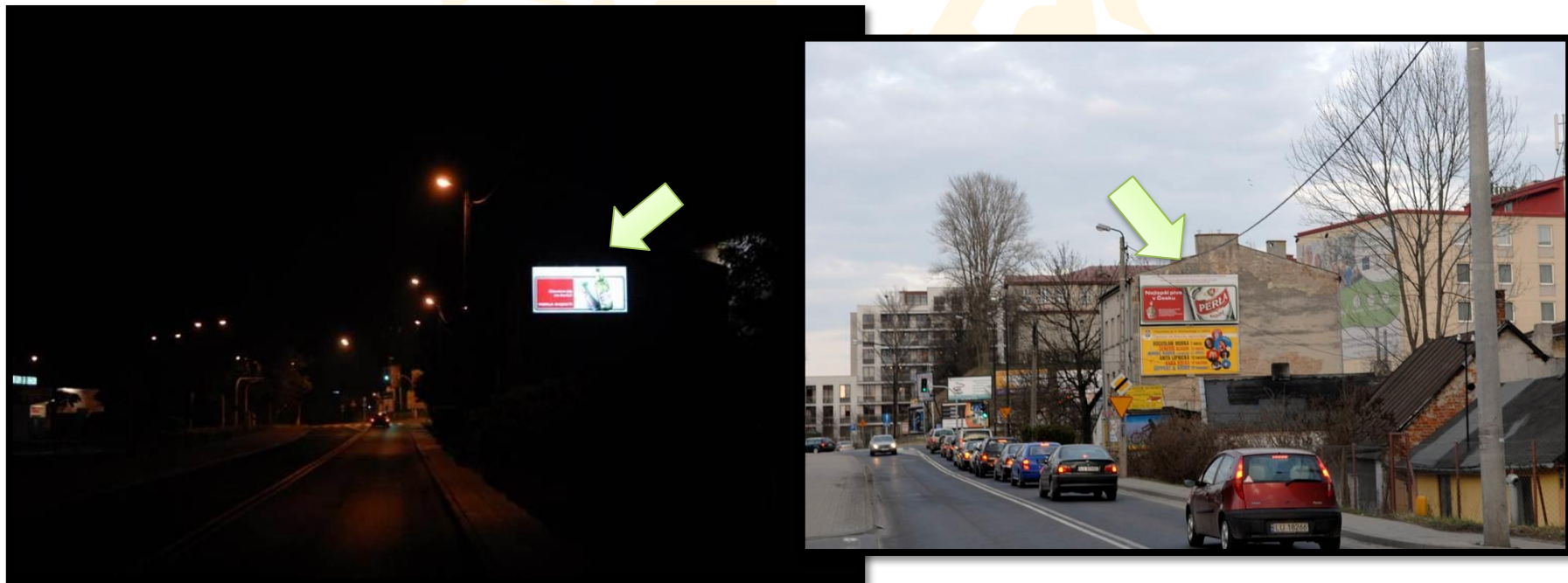


C6 Lublin, al. Tysiąclecia PKS

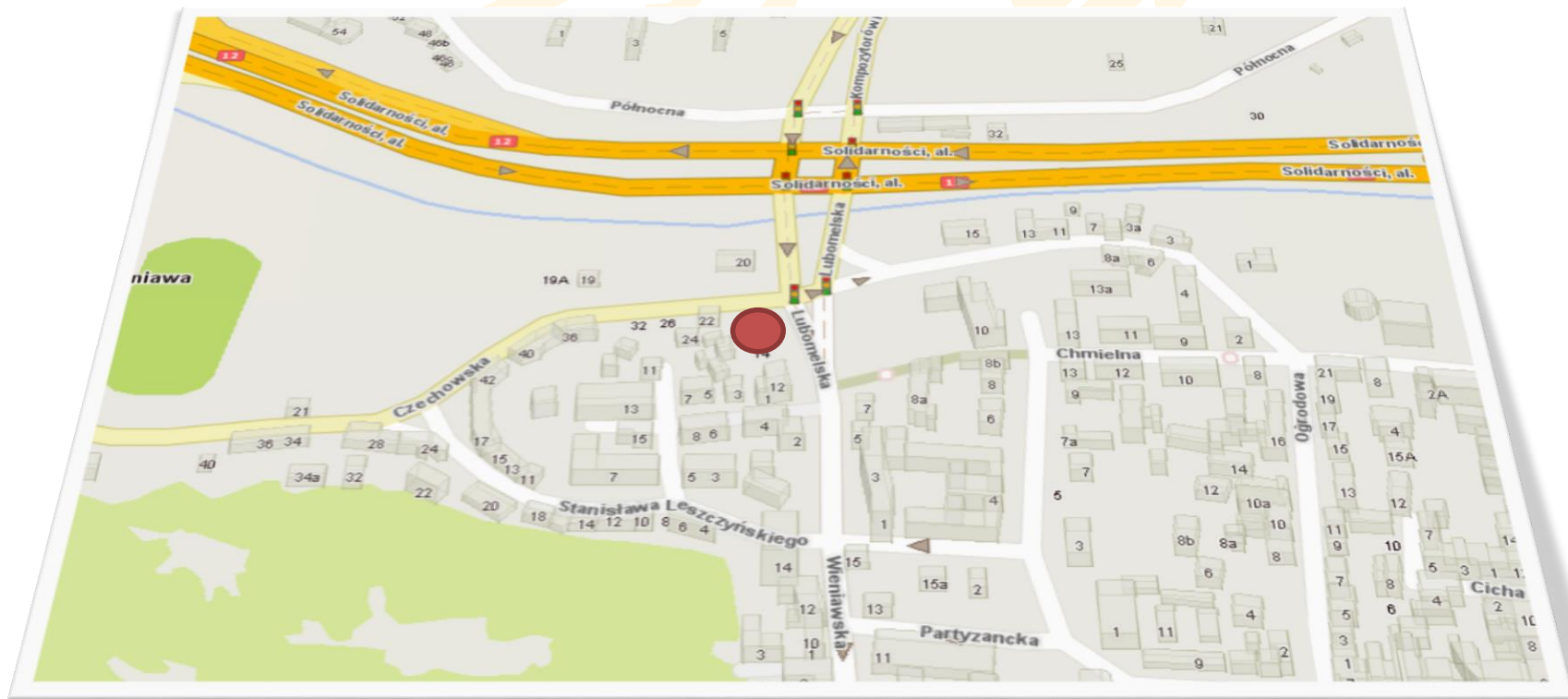


C9 Lublin, ul. Czechowska

- skrzyżowanie ze światłami ul. Czechowska / Lubomelska
- częste zatory uliczne
- duży ruch pieszy
- bezpośrednie sąsiedztwo Urzędu Marszałkowskiego, Urzędu Miejskiego, Urzędu Wojewódzkiego, Banku PeKaO S.A., Hotelu Campanille
- bezpośredni dojazd do ścisłego Centrum i osiedla Czechów, wyjazd ze Śródmieścia na „wylotówki” w kierunku Warszawy i Zamościa
- w pobliżu lokale handlowego - usługowe, salony fryzjerskie, kancelarie Radców Prawnych i Adwokatów



C9 Lublin, ul. Czechowska

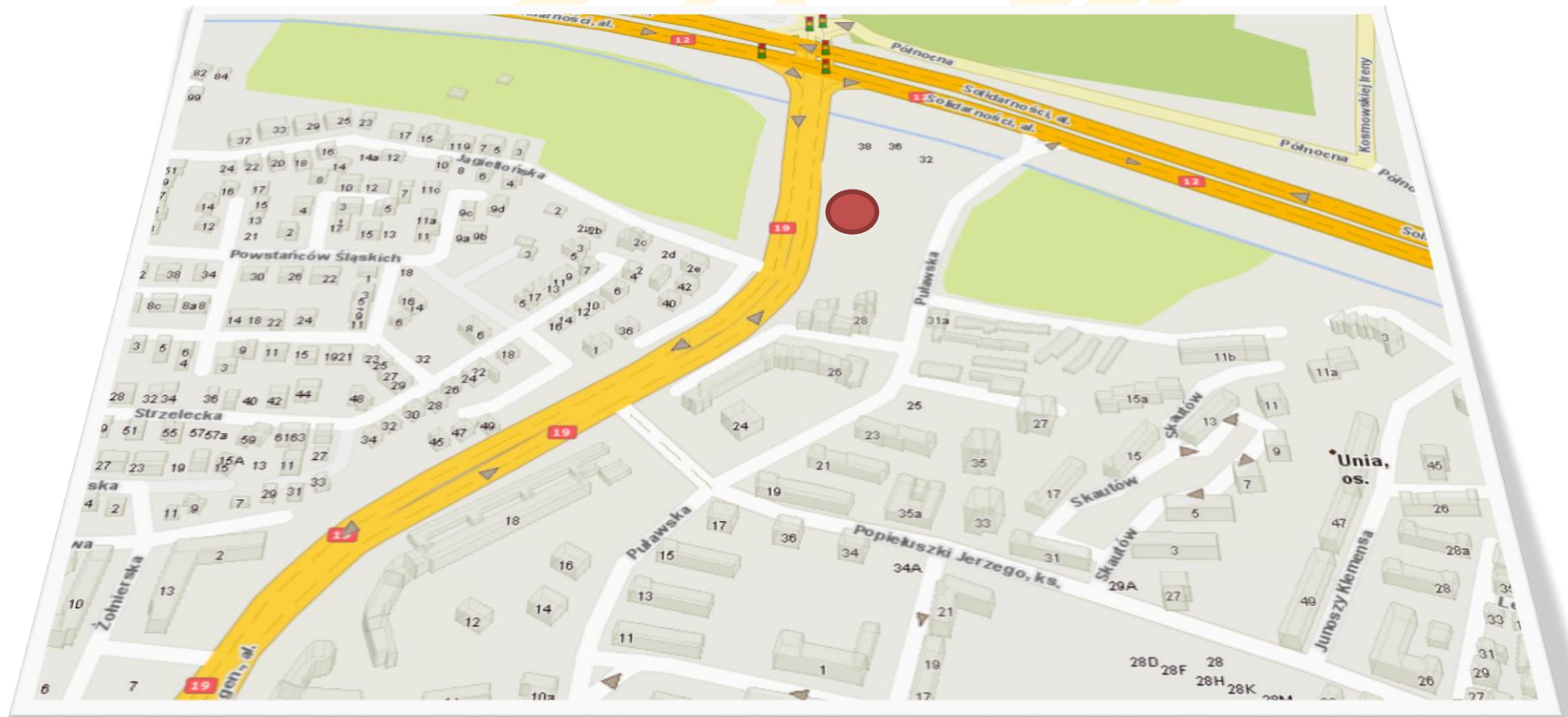


C10 Lublin, róg ul. Puławska / Sikorskiego

- tablica bezpośrednio przy Mc Donald's - Mc Drive
- teren dużego komisju samochodowego
- stacja autogazu
- widoczność ekspozycyjna od Al. Sikorskiego
- dojazd do wylotówki w kierunku Warszawy, Centrum Miasta os. Czechów i nowego os. Willowa
- trasa Lublin - Kraśnik
- częste zatory uliczne; bardzo duży ruch

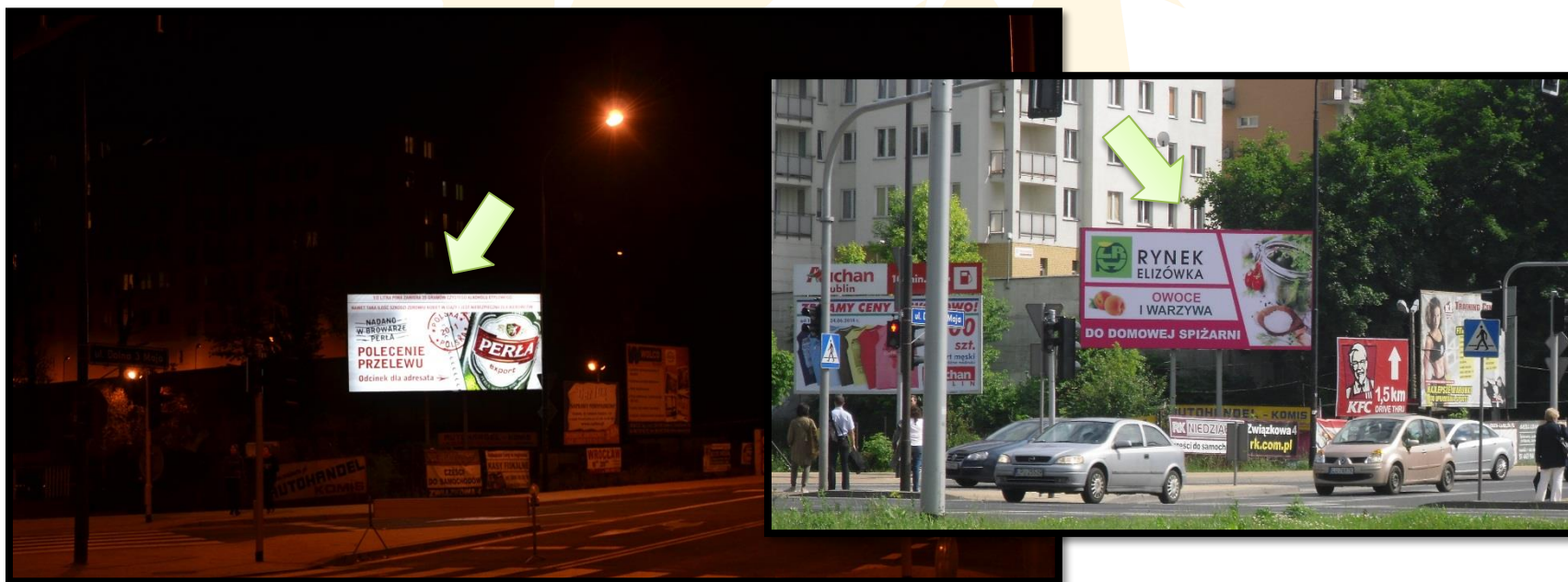


C10 Lublin, róg ul. Puławska / Sikorskiego

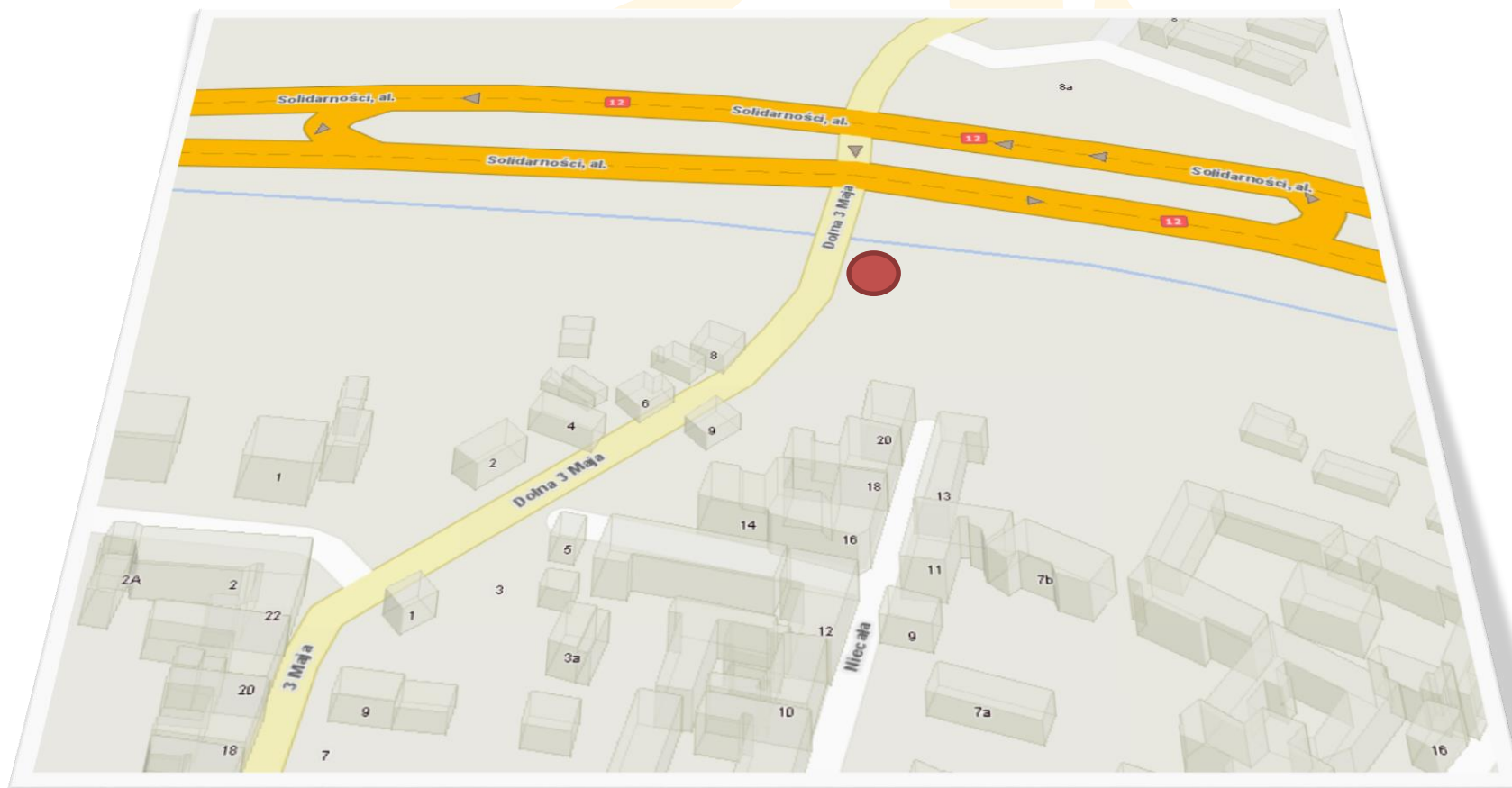


C11 Lublin, ul. Dolna 3 Maja

- Jedna z najbardziej ruchliwych ulic w Lublinie
- skrzyżowanie al. Solidarności z ul. Dolną 3-go Maja
- Bardzo duży ruch samochodowy i pieszy
- w pobliżu Klinika Okulistyczna i Szpital ma ul. Staszica
- ulica wyprowadza ruch ze ścisłego Centrum w kierunku Czechowa oraz Białegostoku
- W sąsiedztwie dworca PKS
- przejazd ulicą ze Śródmieścia w kierunku C.H. Olimp oraz Leroy Marlin
- Zwiększenie ruchu w roku akademickim ze względu na bliskie sąsiedztwie Uniwersytetu Medycznego.

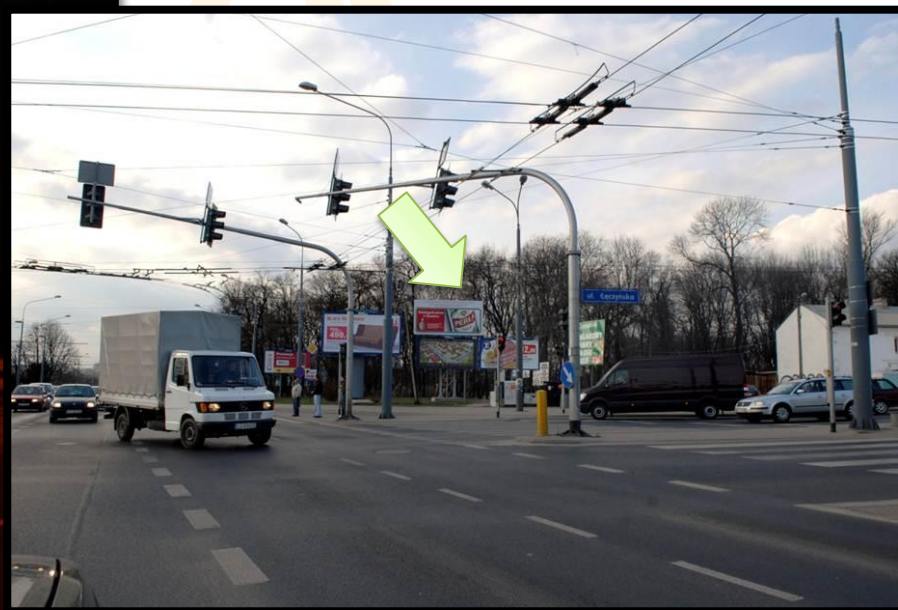
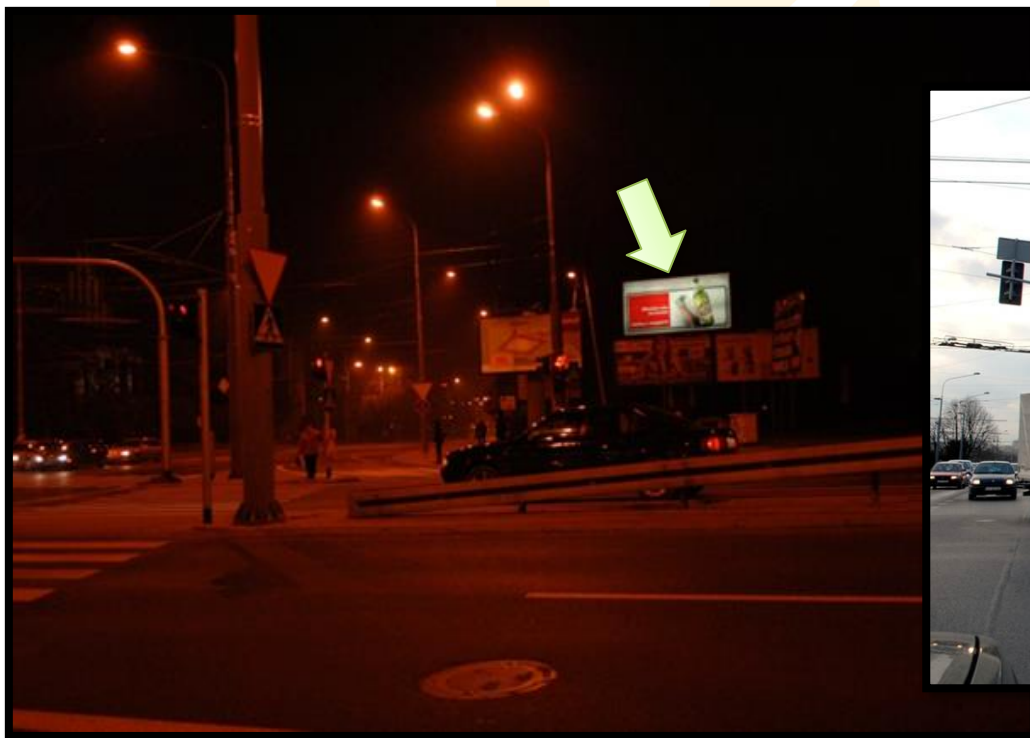


C11 Lublin, ul. Dolna 3 Maja

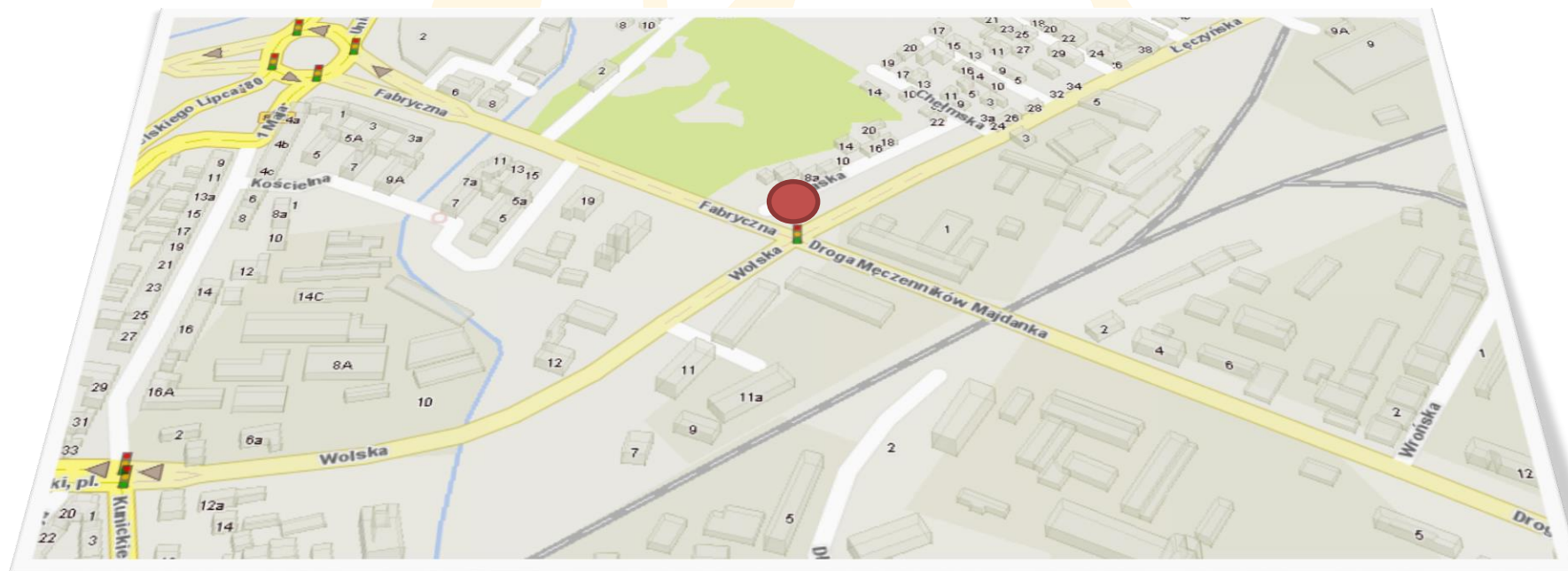


C12 Lublin, ul. Fabryczna

- Jedna z najbardziej zatłoczonych ulic miasta
- w bezpośrednim sąsiedztwie Ekskluzywne Centrum Budowlane GALA
- Droga do Majdanka
- Skrzyżowanie z ul. Łęczyńską
- w bezpośrednim sąsiedztwie kompleksu lokali usługowo – handlowych – jedne z największych w mieście
- w pobliżu Galeria Handlowa Błękitna



C12 Lublin, ul. Fabryczna

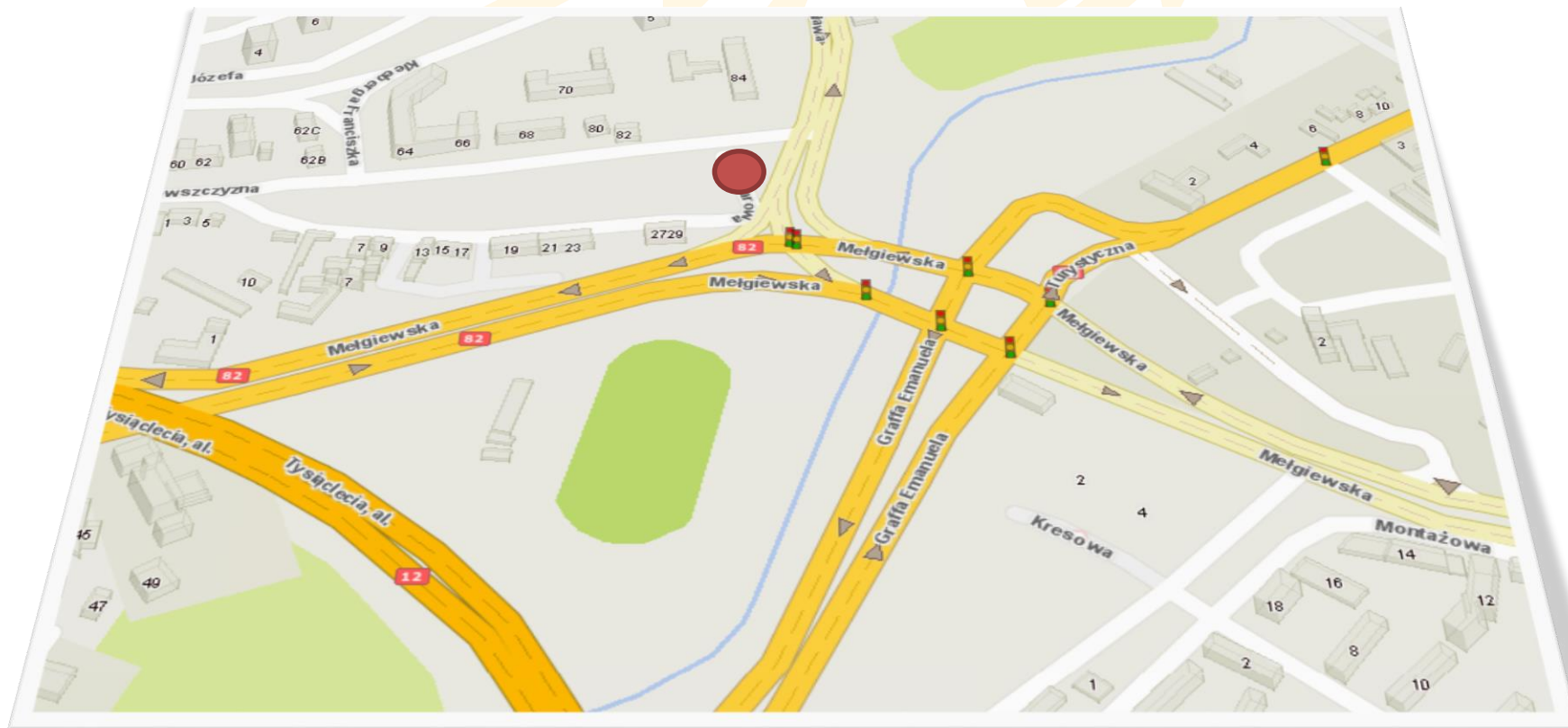


C13 Lublin, ul. Andersa (Kalina)

- Jedna z najbardziej zatłoczonych ulic miasta
- w bezpośrednim sąsiedztwie Ekskluzywne Centrum Budowlane GALA
- Droga do Majdanka
- Skrzyżowanie z ul. Łęczyńską
- w bezpośrednim sąsiedztwie kompleks lokali usługowo – handlowych – jedne z największych w mieście
- w pobliżu Galeria Handlowa Błękitna

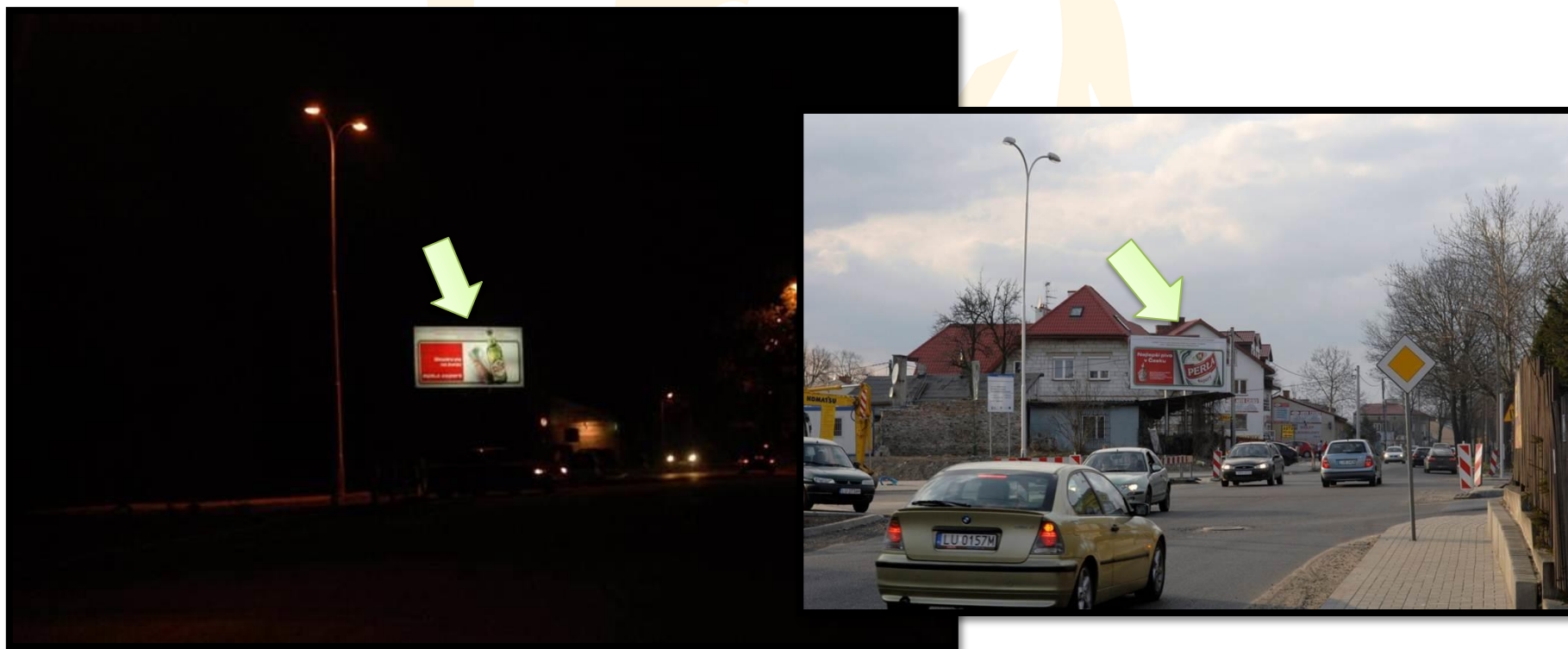


C13 Lublin, ul. Andersa (Kalina)

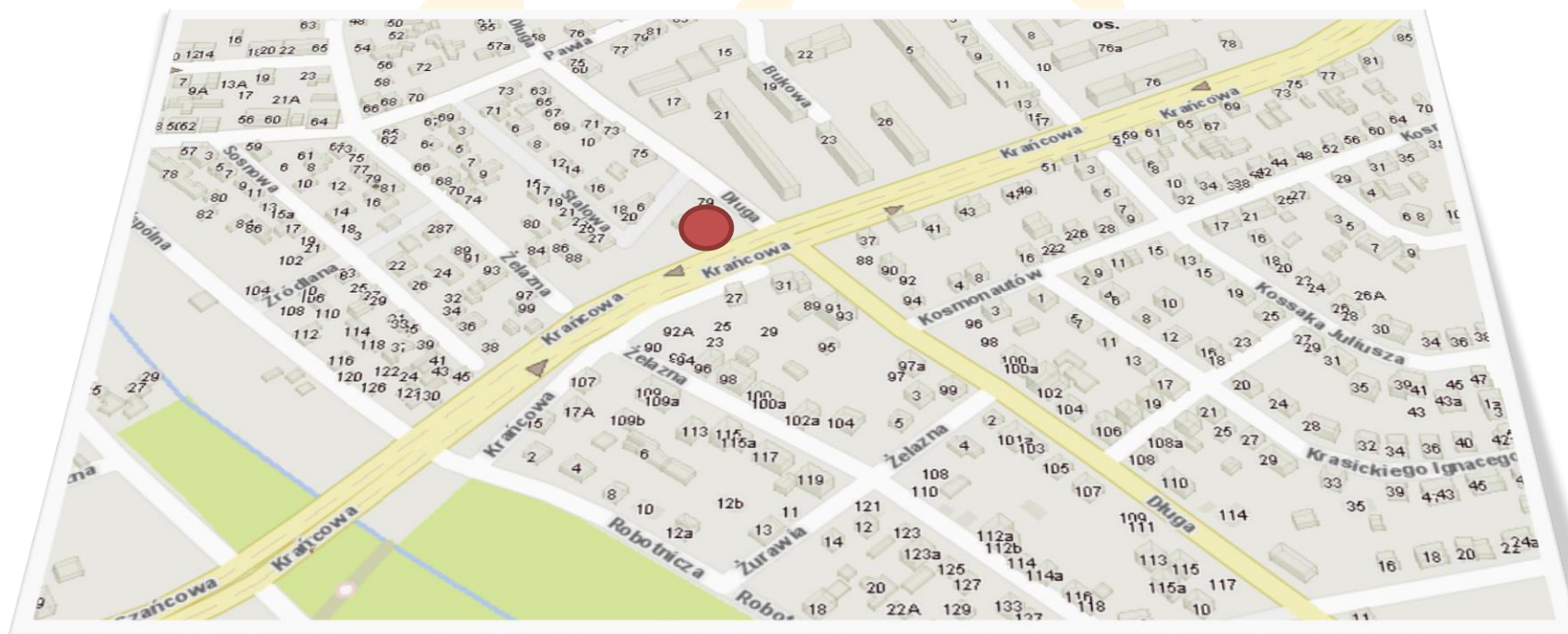


C14 Lublin, ul. Długa 81

- bardzo ruchliwe skrzyżowanie
- Ulicą Długa odbywa się objazd ruchu ulicznego z Centrum w kierunku na Zamość, Chełm,
- Bezpośredni Dojazd do Majdanka
- doskonała widoczność ze wszystkich najazdów skrzyżowania
- w pobliżu PFRON

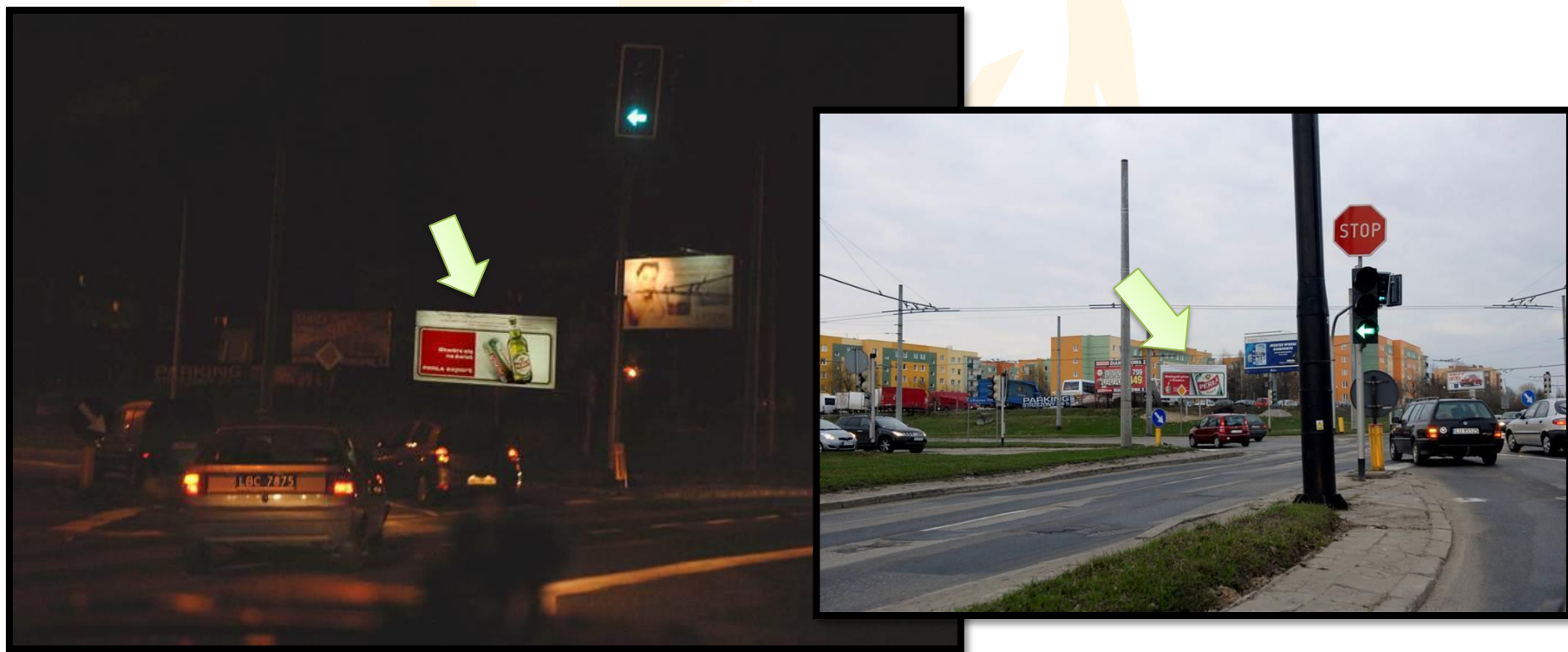


C14 Lublin, ul. Długa 81

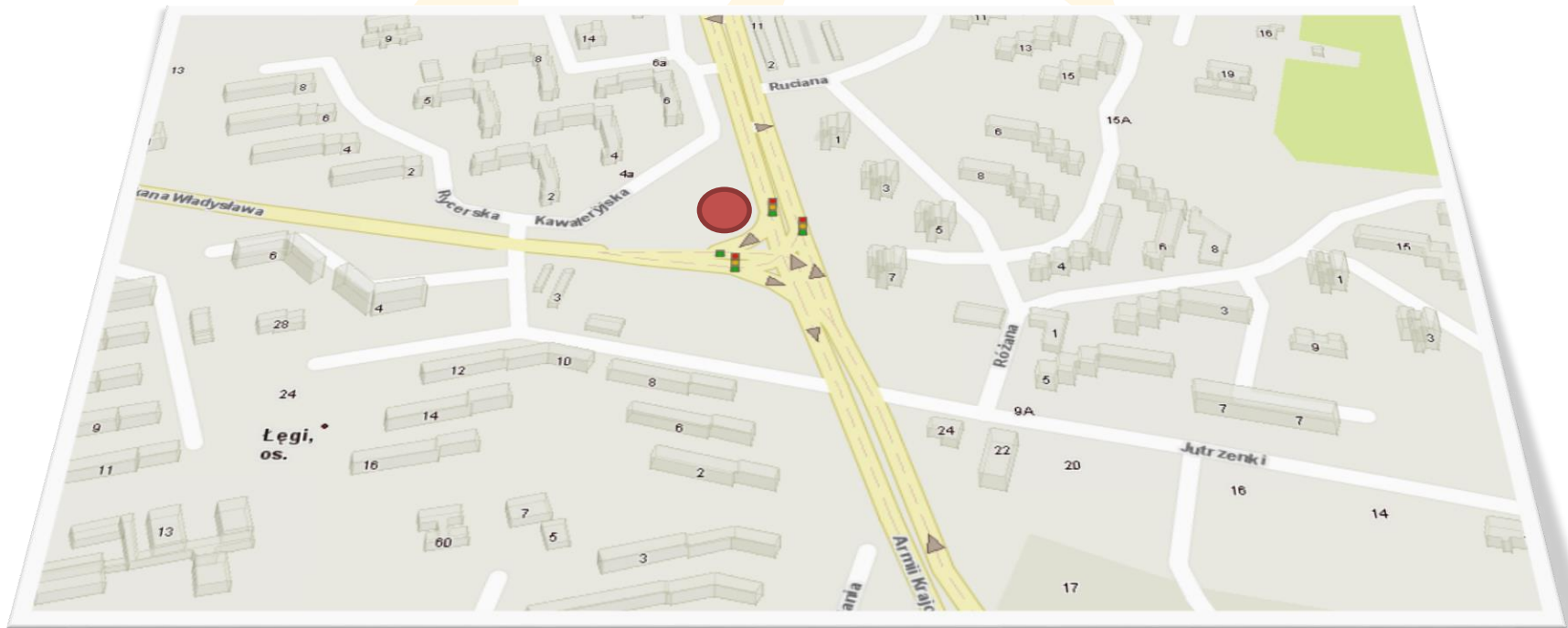


C15 Lublin, ul. Orkana/Armii Krajowej

- bardzo ruchliwe skrzyżowanie
- Droga do położonych w pobliżu: Tesco, OBI, Galeria Orkana, Galeria Zone oraz wyjazdu z Lublina w kierunku Kielc i Rzeszowa
- W pobliżu C.H. Leclerc i sklep Lidl
- doskonała widoczność ze wszystkich najazdów skrzyżowania
- Położenie na granicy dwóch dużych osiedli mieszkaniowych: LSM i Czuby

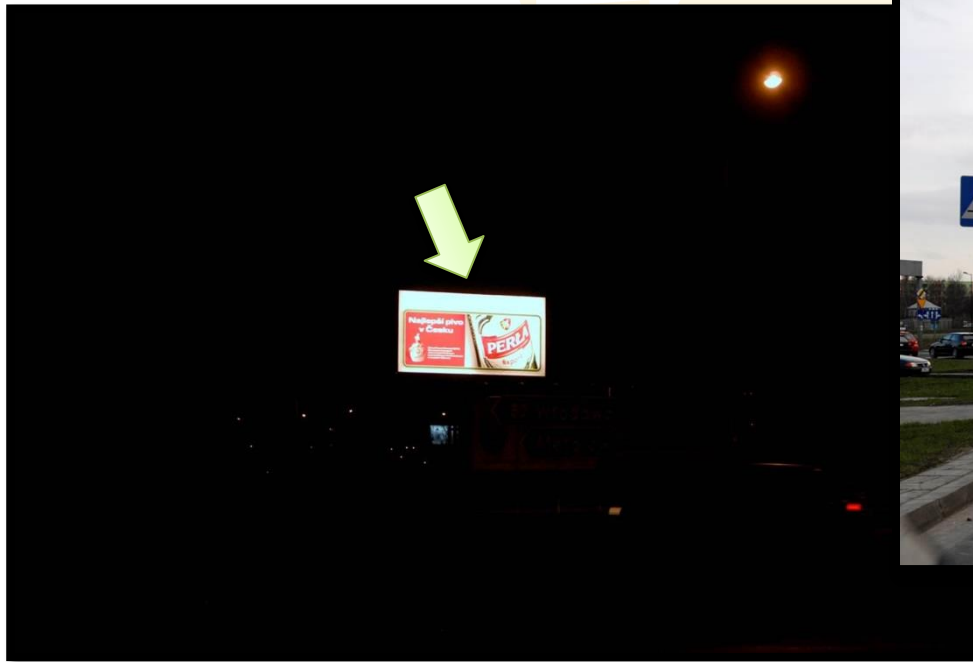


C15 Lublin, ul. Orkana/Armii Krajowej

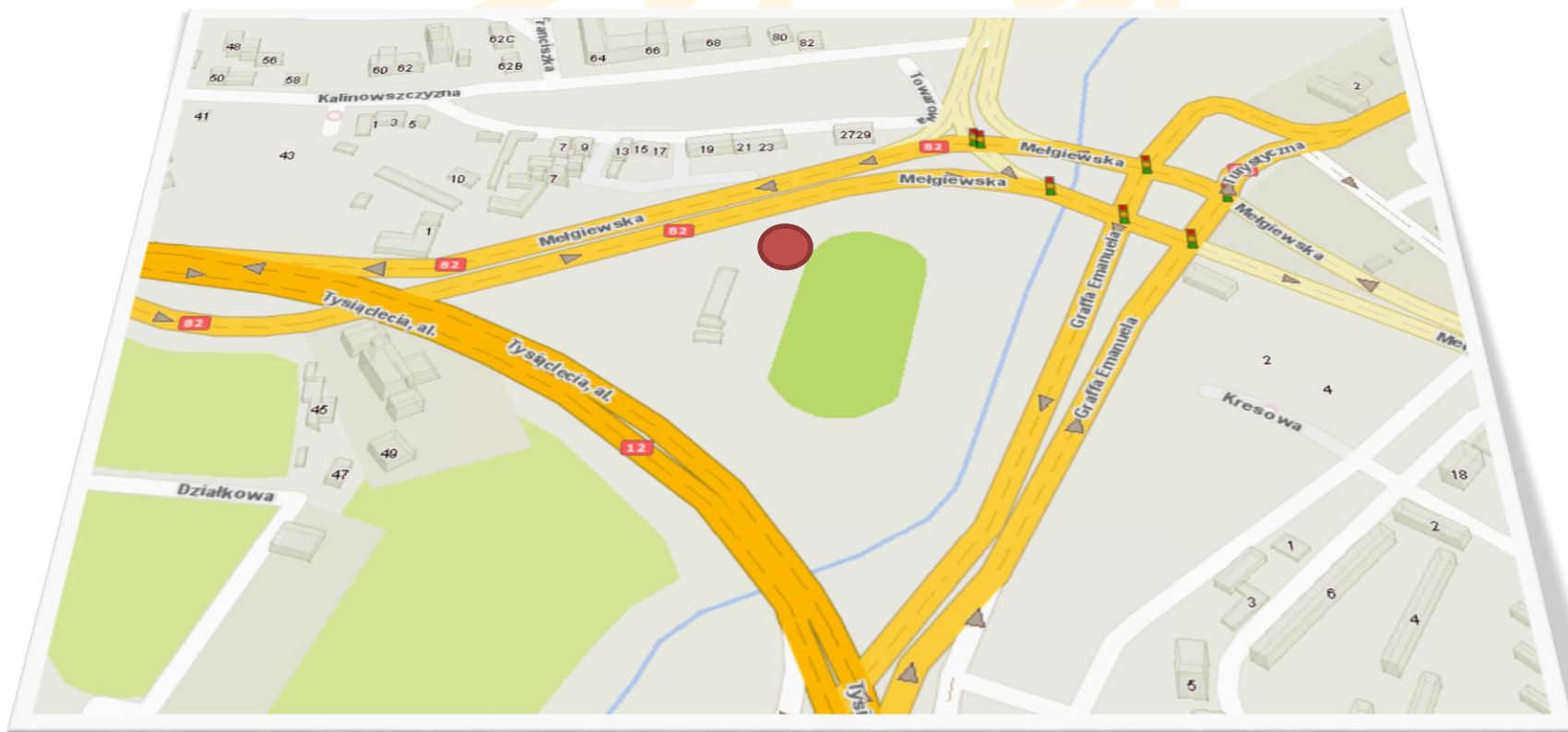


C18 Lublin, Stadion MOTOR (od Andersa)

- teren Stadionu MOTOR,
- Miejsce niedzielnej Giełdy – bardzo dużej stąd i w niedzielę w tej okolicy występuje olbrzymi ruch uliczny
- skrzyżowanie z ul. Turystyczną, Andersa,
- vis-a-vis C.H. Leclerc
- wyjazd w kierunku Pojezierza Łęczyńsko – Włodawskiego
- Stacja Paliw



C18 Lublin, Stadion MOTOR (od Andersa)

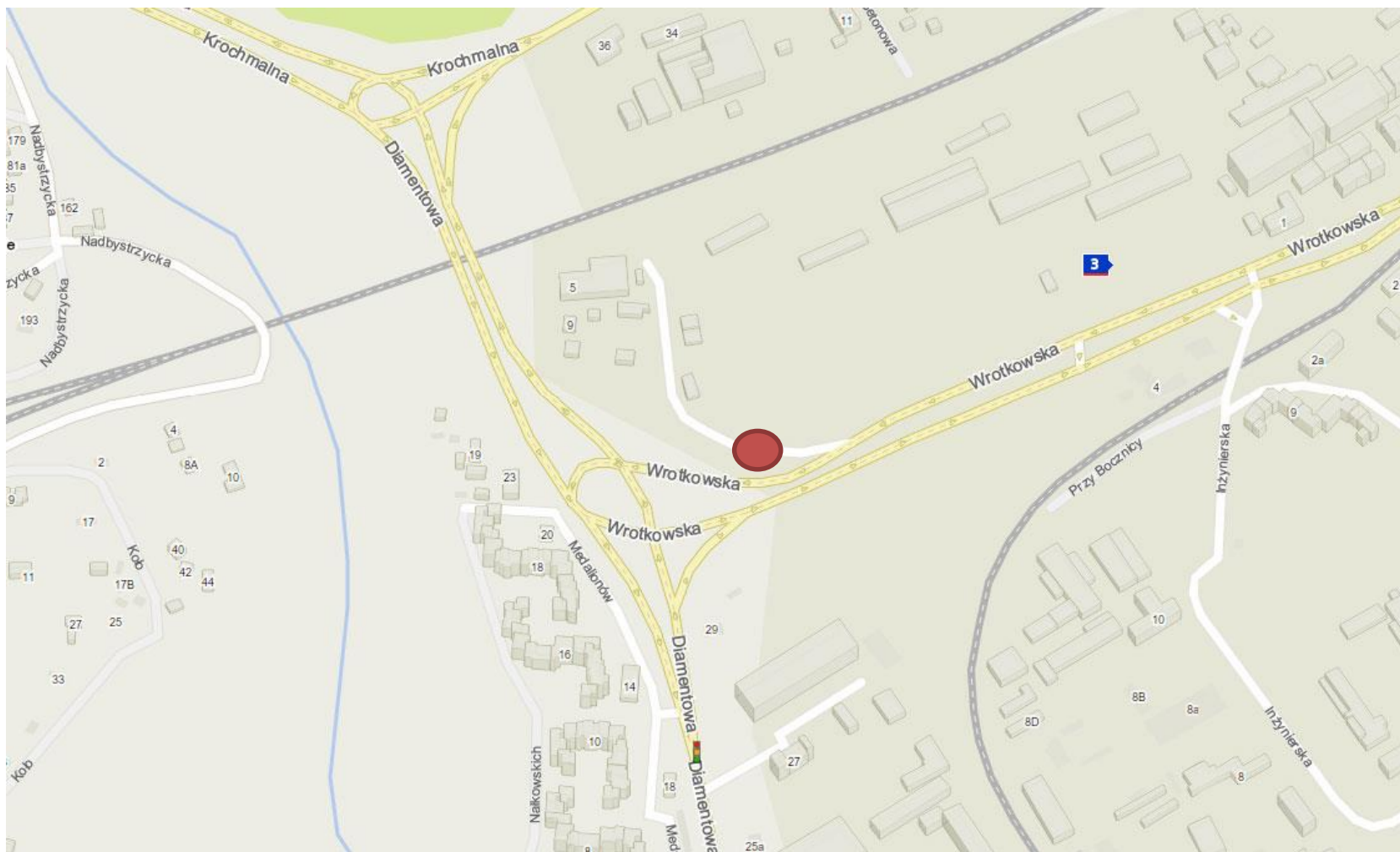


C19 Lublin, ul. Wrotkowska (przy skrzyżowaniu z ul Diamentową)

- Jedna z najbardziej ruchliwych ulic w Lublinie
- Bardzo duży ruch samochodów – dzielnica tzw. „przemysłowa”
- W pobliżu liczne duże i znane zakłady: Lubellla, Herbapol, zakłady Tytoniowe
- Wyjazd w kierunku Zalewu Zemborzyckiego i nowopowstałych osiedli

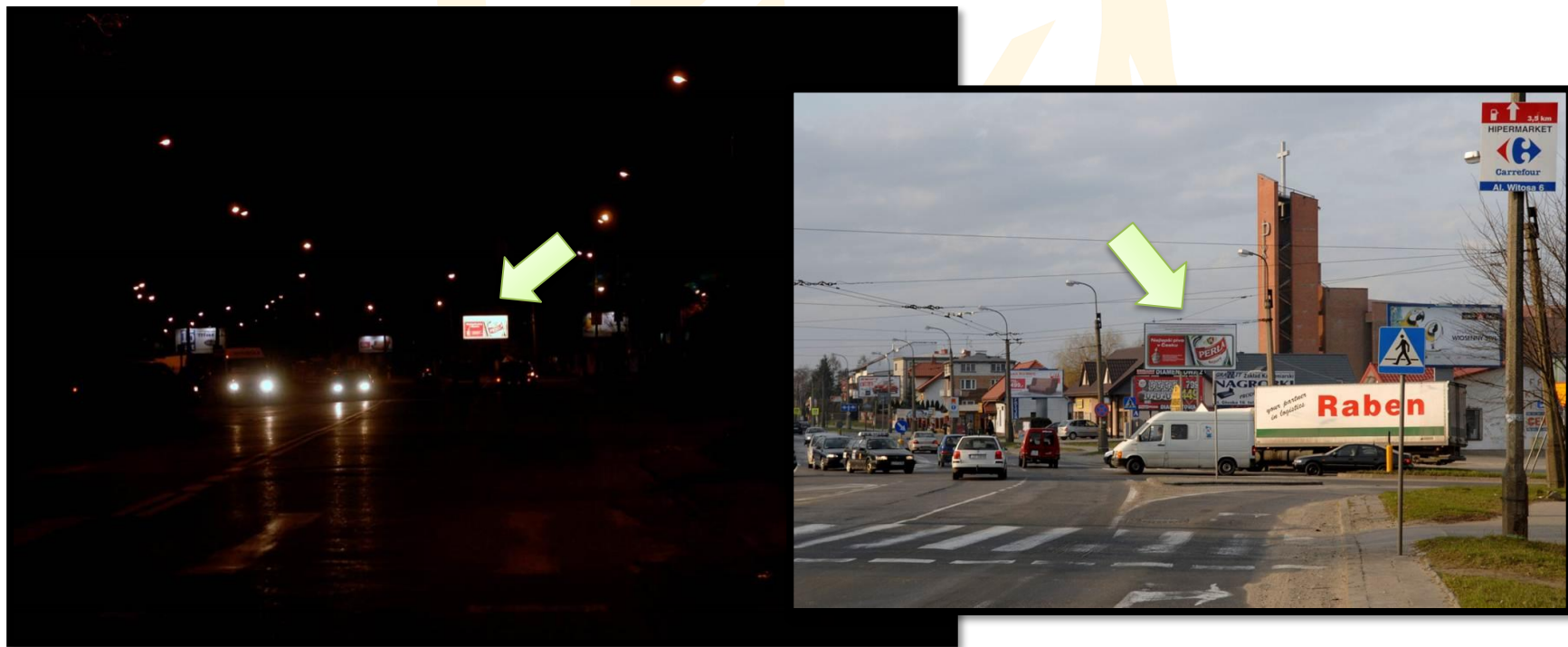


C19 Lublin, ul. Wrotkowska (przy skrzyżowaniu z ul Diamentową)

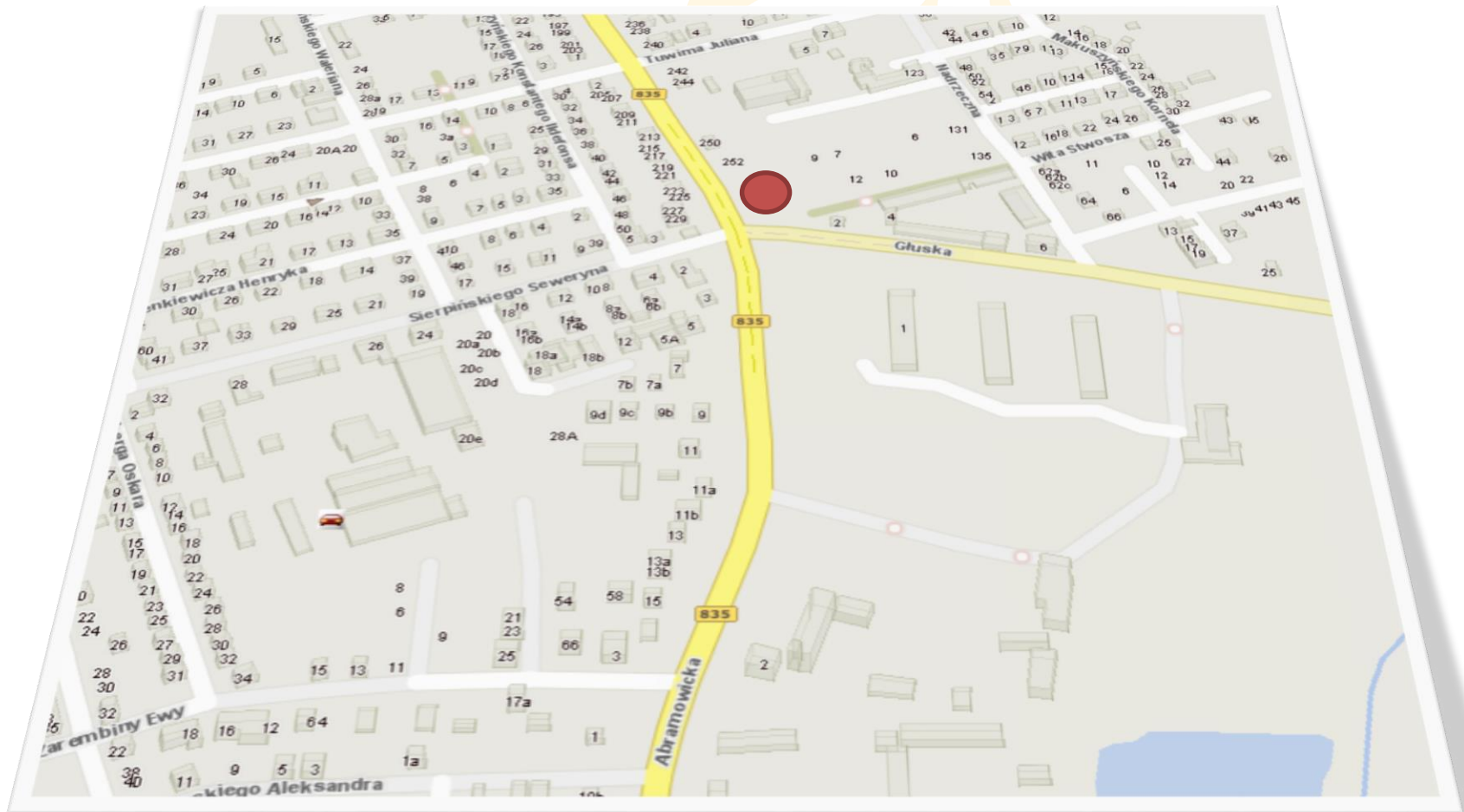


C20 Lublin, ul. Kunickiego 254

- Tablica przy jednym z największych skrzyżowań w mieście
- bezpośrednio przy tablicy znajdują się: Kościół, przystanek końcowy linii trolejbusowych, szpital kliniczny, osiedle domków jednorodzinnych,
- trasa wjazdowa od Przemysła i Biłgoraja
- w pobliżu lokale usługowo-handlowe
- bardzo intensywny ruch uliczny i pieszy



C20 Lublin, ul. Kunickiego 254

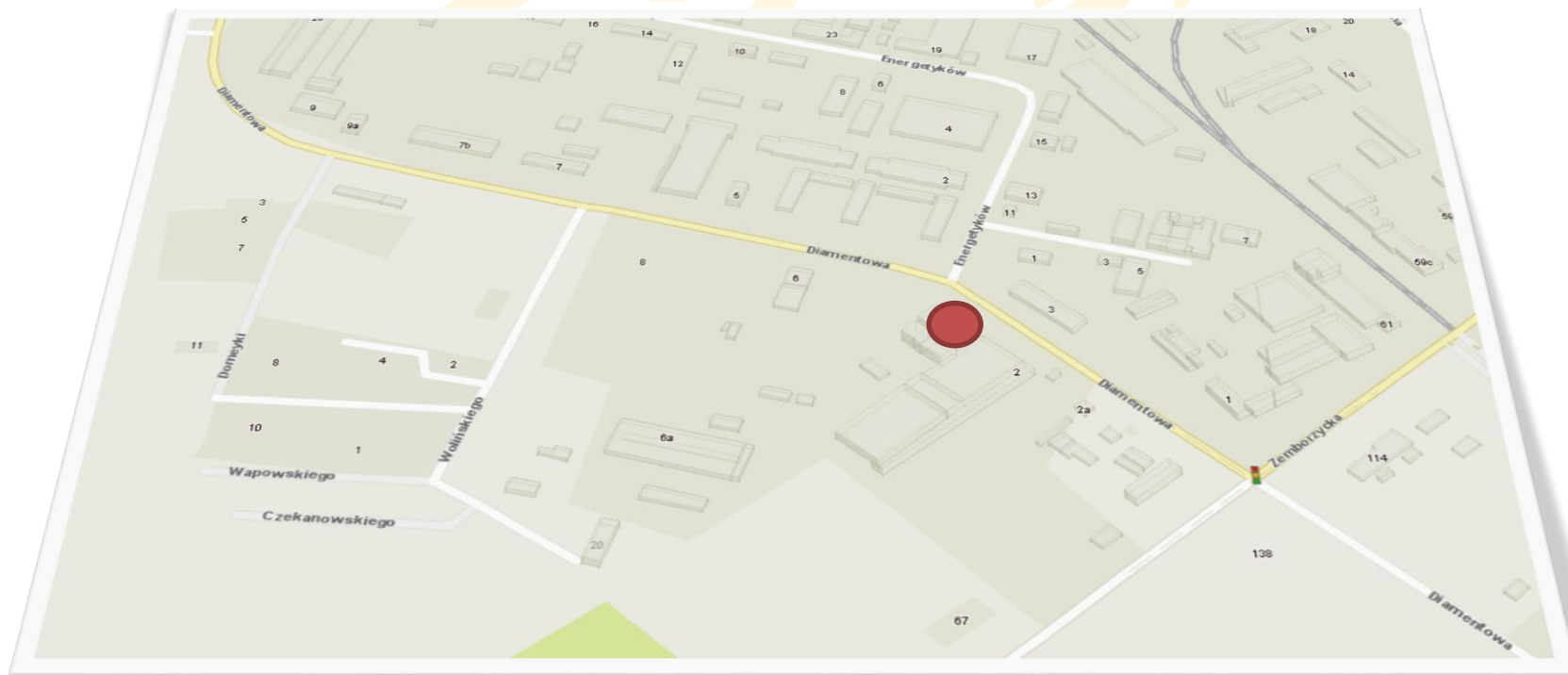


C21 Lublin, ul. Diamentowa 4

- Nośnik usytuowany przy jednej z głównych ulic dzielnicy Wrotków
- Tablica zlokalizowana na wysokości przejścia dla pieszych i przystanku autobusowego,
- W bezpośrednim sąsiedztwie sklepów meblowych BlackRedWhite, MegaMeble oraz sklepów remontowo-budowlanych,
- Tablica widoczna dla wszystkich podróżujących w kierunku centrum, od strony ul. Zemborzyckiej (Zalewu Zemborzyckiego).
- tablica zlokalizowana w bezpośrednim sąsiedztwie nowo powstających osiedli mieszkaniowych.



C21 Lublin, ul. Diamentowa 4



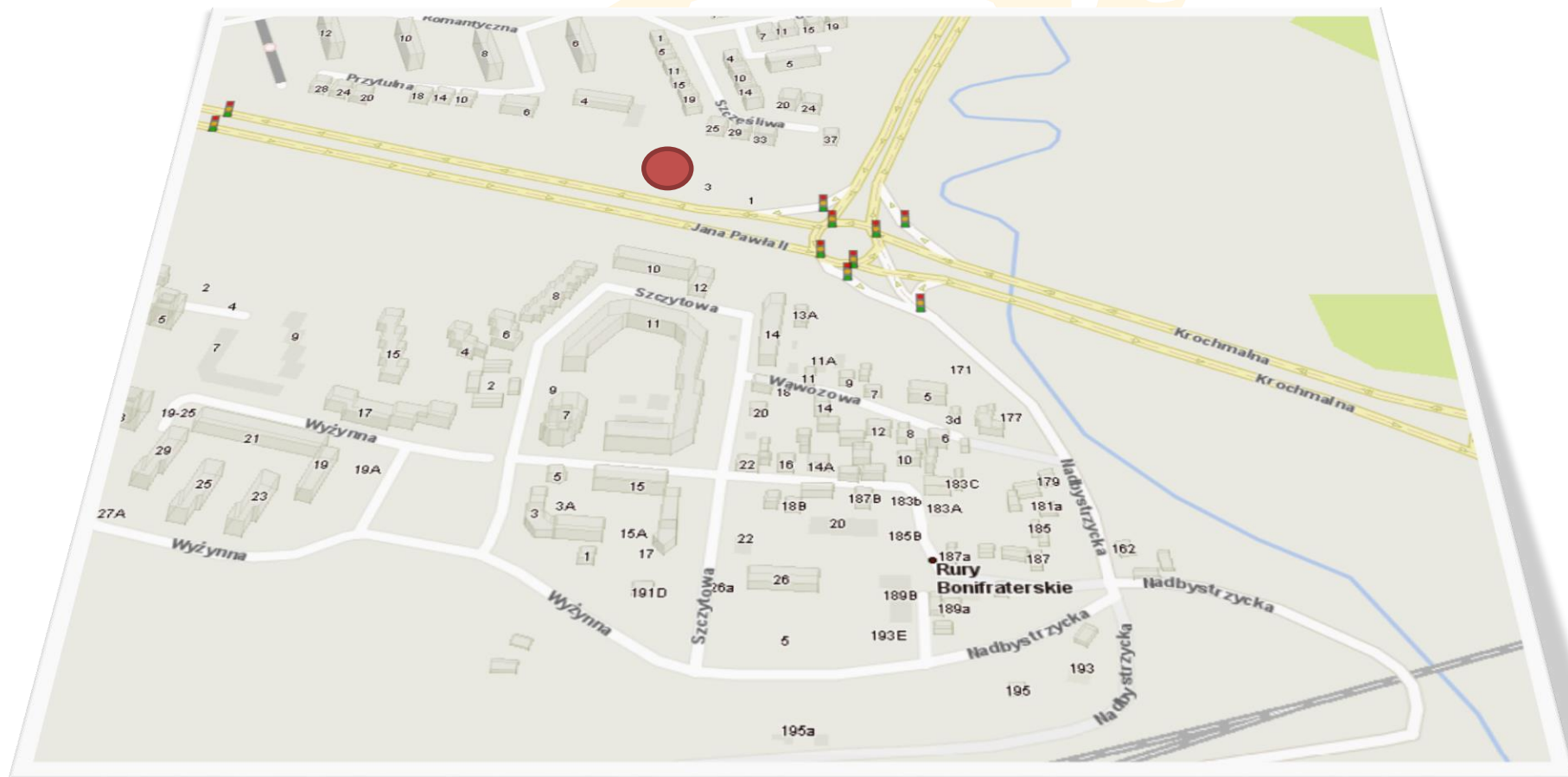
MODART OUTDOOR Sp. z o.o., 20-447 Lublin, ul. Diamentowa 4/111, NIP 712-308-25-07
www.outdoor.modart.com.pl

C22 Lublin, al. Jana Pawła II, przy ul. Nadbystrzyckiej

- Nośnik usytuowany przy jednej z głównych ulic – główny ciąg komunikacyjny, łączących „sypialnie Lublina” z centrum miasta
- Tablica usytuowana pomiędzy ul. Nadbystrzycką, a ul. Filaretów – widoczna dla wszystkich podróżujących w kierunku SPA Orkana, CH. Tesco, OBI itp.
- Bardzo dobra widoczność ze skrzyżowania (ronda) ulic: Jana Pawła II, Nadbystrzyckiej, Krochalmejskiej.
- Bardzo duży ruch uliczny



C22 Lublin, al. Jana Pawła II, przy ul. Nadbystrzyckiej

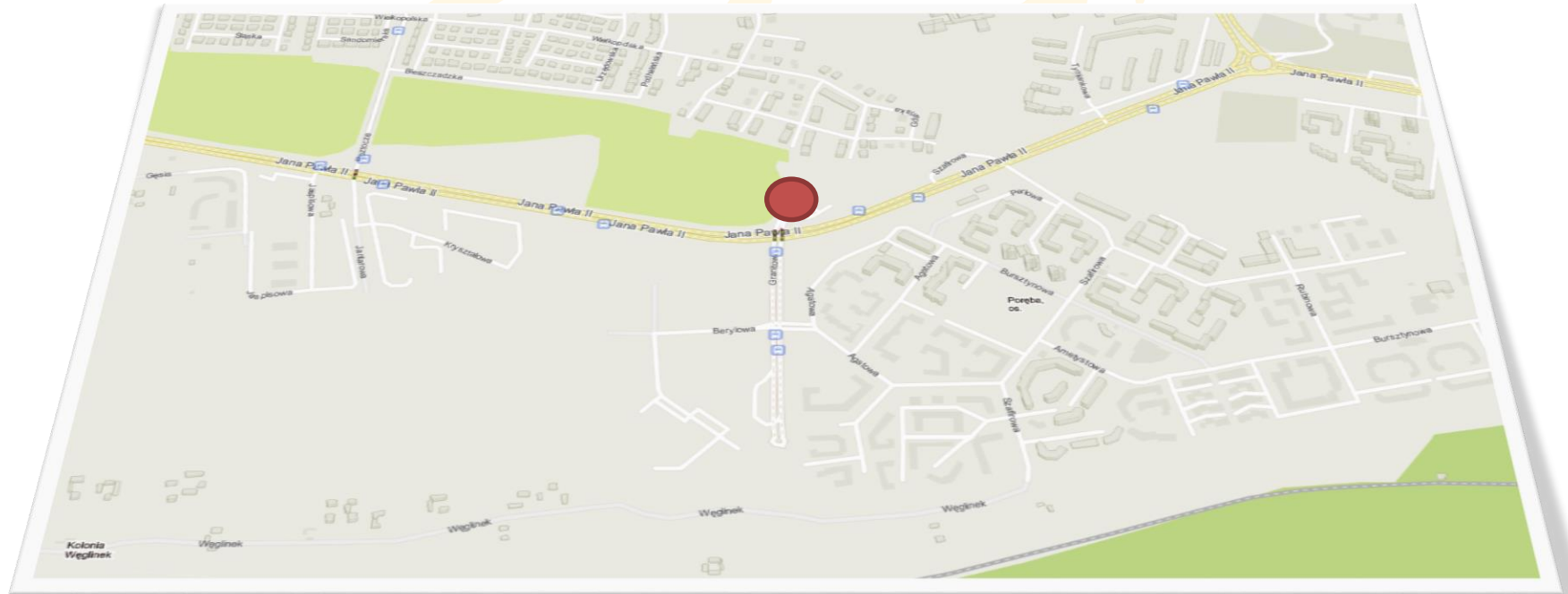


C24 Lublin, al. Jana Pawła II (obok sklepu LIDL)

- Tablica w bezpośrednim sąsiedztwie sklepu LIDL
- Bardzo duży ruch samochodów
- W pobliżu liczne nowe osiedla i bloki mieszkalne
- Wyjazd z Lublina w kierunku Kraśnika, Kielc i Rzeszowa



C24 Lublin, al. Jana Pawła II (obok sklepu LIDL)

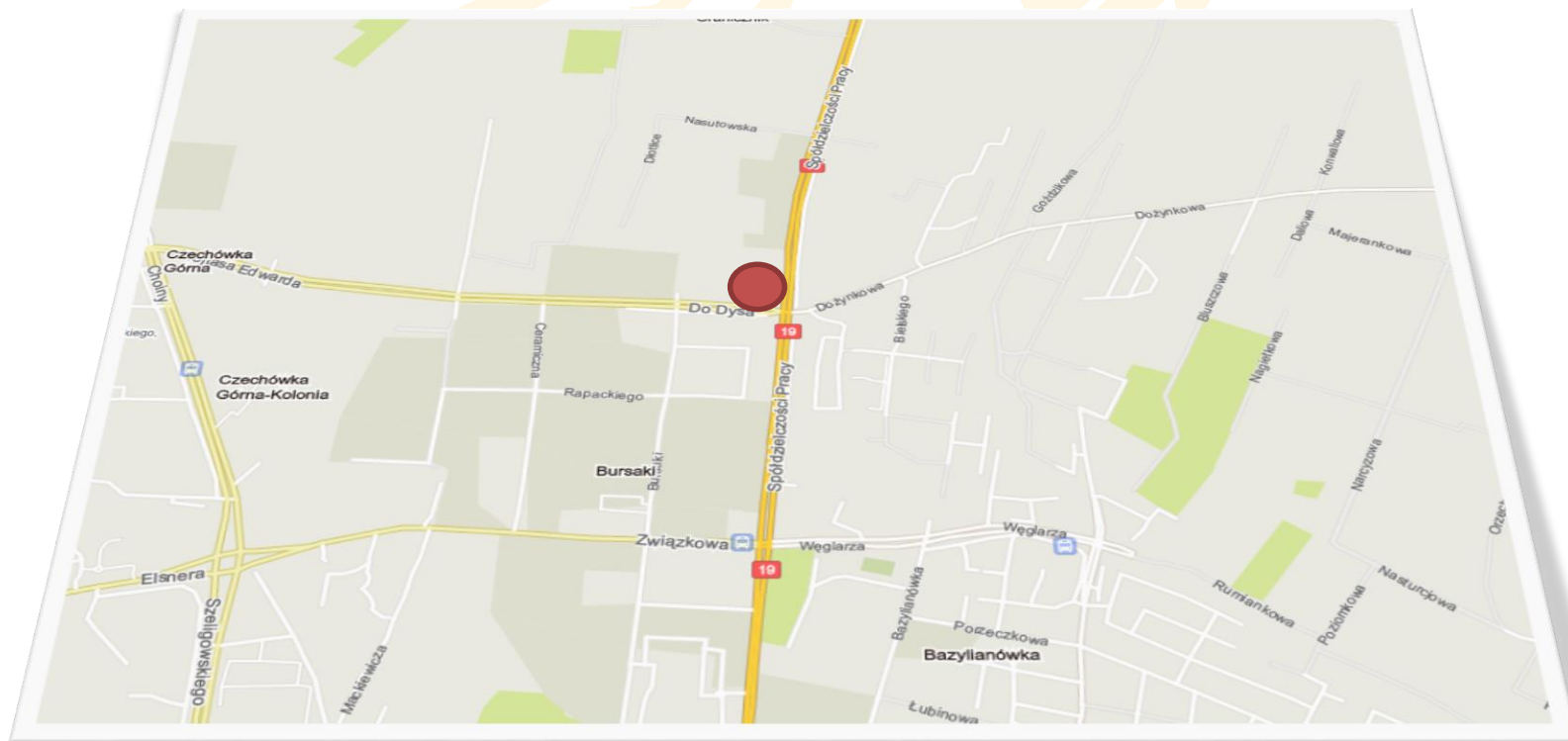


C25 Lublin, al. Spółdzielczości Pracy skrzyżowanie z ul. Do Dysa

- Bardzo duży ruch samochodów
- W pobliżu liczne nowe osiedla i bloki mieszkalne
- W pobliżu liczne firmy (np. Lubelski Rynek Hurtowy Elizówka oraz największe skupisko komisów samochodowych w Lublinie)
- W sąsiedztwie powstanie centrum handlowe IKEA
- Wyjazd z Lublina w kierunku Białegostoku

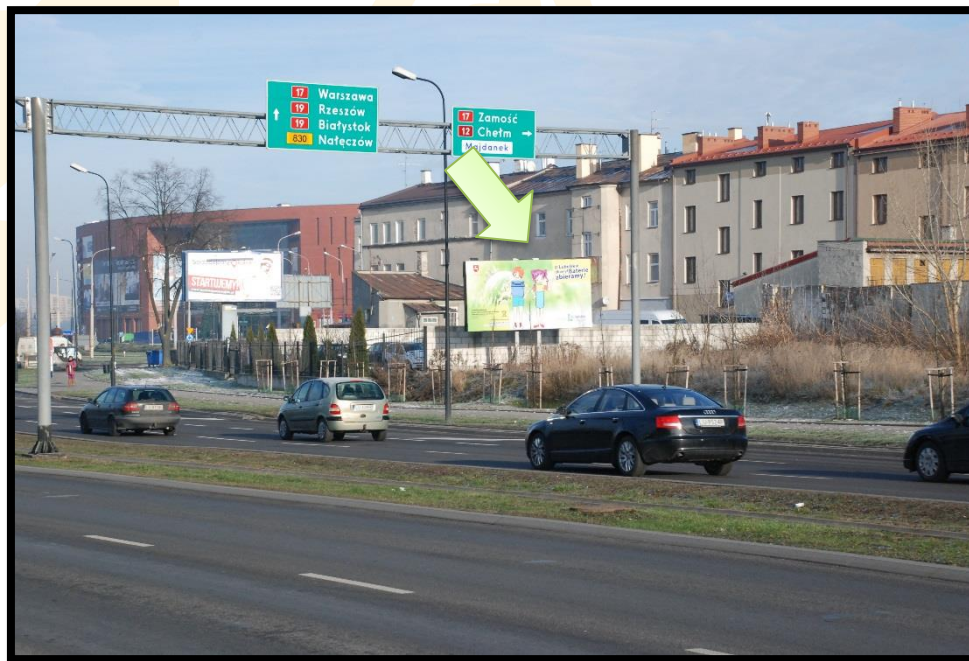


C25 Lublin, al. Spółdzielczości Pracy skrzyżowanie z ul. Do Dysa

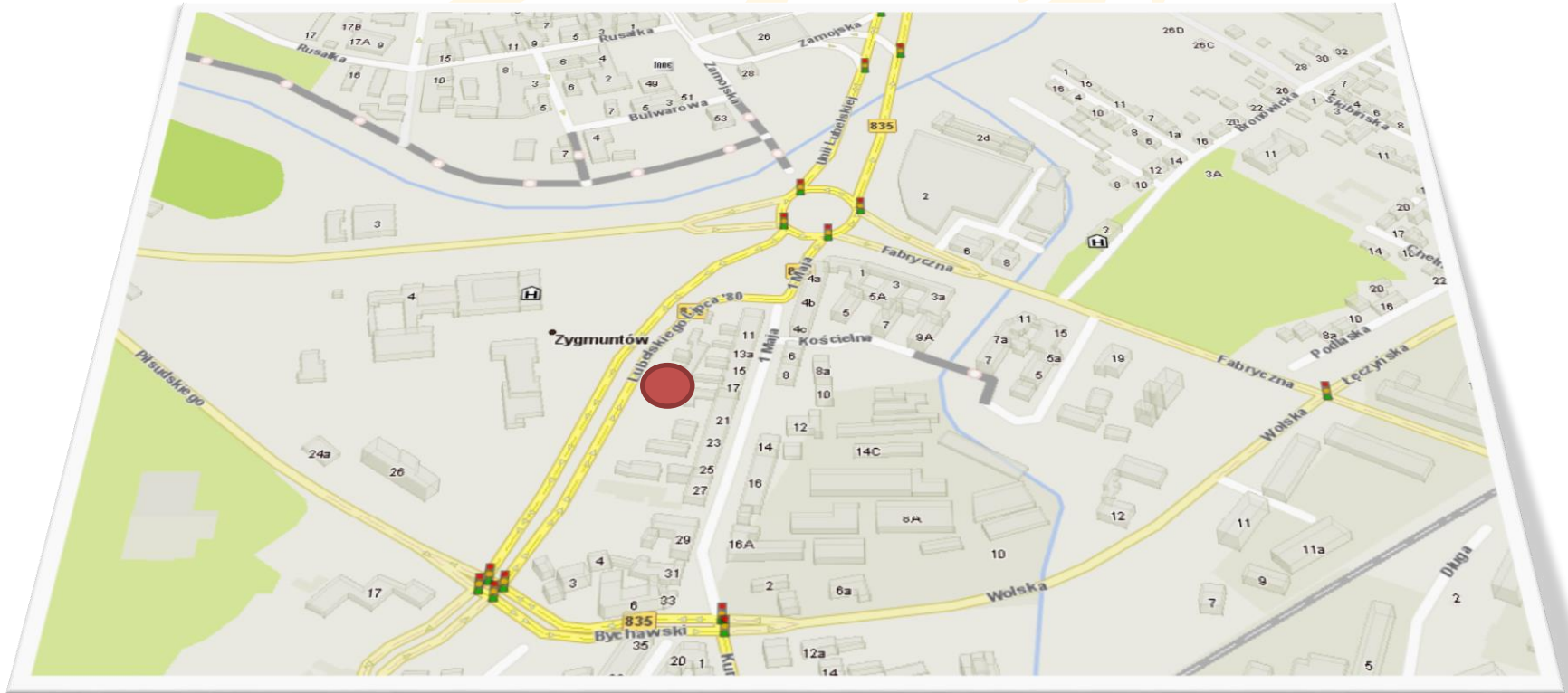


C27 Lublin, ul. Lubelskiego Lipca 80

- Nośnik usytuowany przy nowej trasie łączącej południową część Lublina z Centrum,
- Tablica widoczna dla wszystkich podróżujących od strony ul. Kunickiego (trasa Lublin-Białgoraj/Przemyśl), ul. Krochmalnej, a tym samym dzielnic Wrotków i Czuby,
- Tablica zlokalizowana w bezpośrednim sąsiedztwie Dworca PKP, CH. Gała, Targów Lublin S.A., stadionu KMŻ Lublin, a także nowopowstającego basenu olimpijskiego,
- Ulica Lubelskiego Lipca '80 charakteryzuje się bardzo dużym ruchem ulicznym



C27 Lublin, ul. Lubelskiego Lipca 80

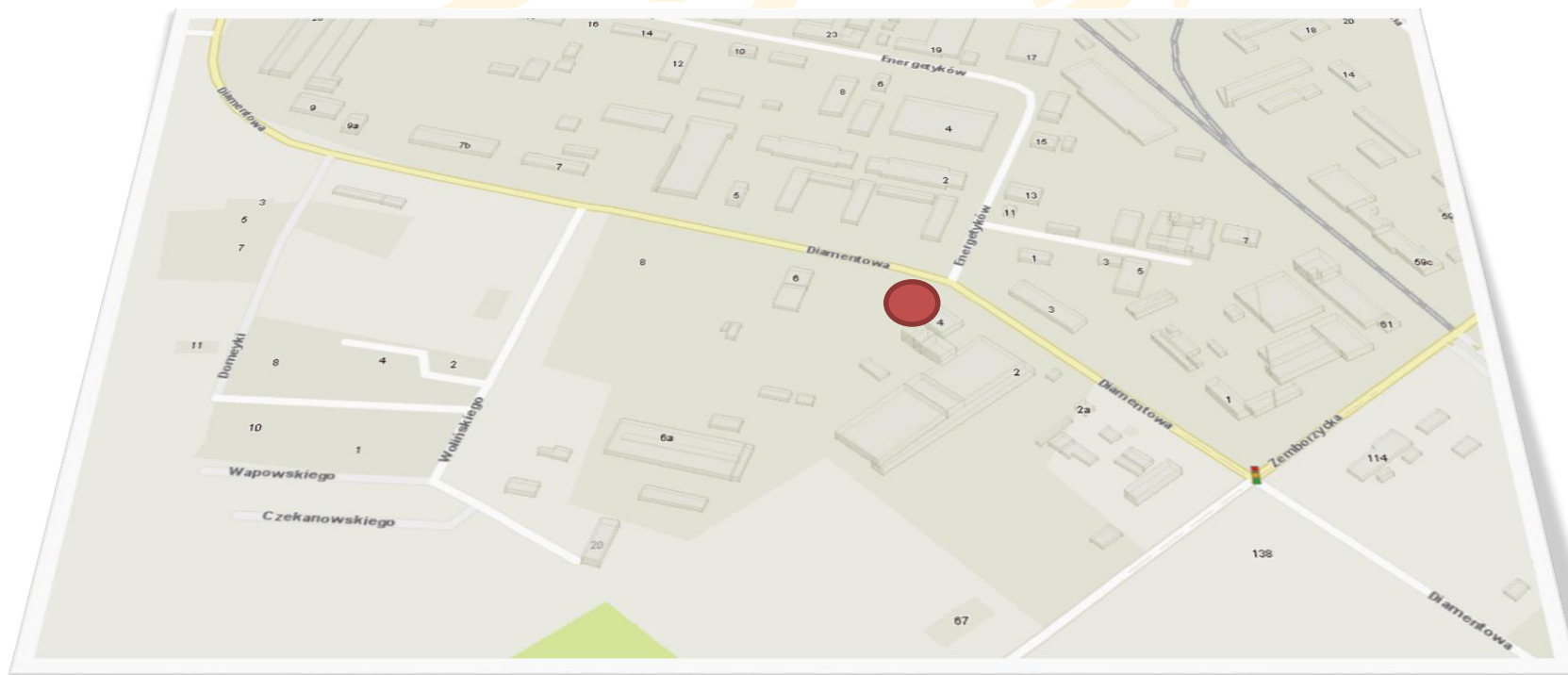


C28 Lublin, ul. Diamentowa 4

- Nośnik usytuowany przy jednej z głównych ulic dzielnicy Wrotków
- Tablica zlokalizowana na wysokości przejścia dla pieszych i przystanku autobusowego,
- W bezpośrednim sąsiedztwie sklepów meblowych BlackRedWhite, MegaMeble oraz sklepów remontowo-budowlanych,
- tablica zlokalizowana w bezpośrednim sąsiedztwie nowo powstających osiedli mieszkaniowych.



C28 Lublin, ul. Diamentowa 4



C29 ul. Stadionowa przy skrzyżowaniu z Lubelskiego Lipca 80

Opis:

- Miejsce w sąsiedztwie stadionu Arena Lublin
- Dzielnica z licznymi firmami
- Bardzo intensywny ruch samochodowy
- W sąsiedztwie Targi Lublin



C29 ul. Stadionowa przy skrzyżowaniu z Lubelskiego Lipca 80

