



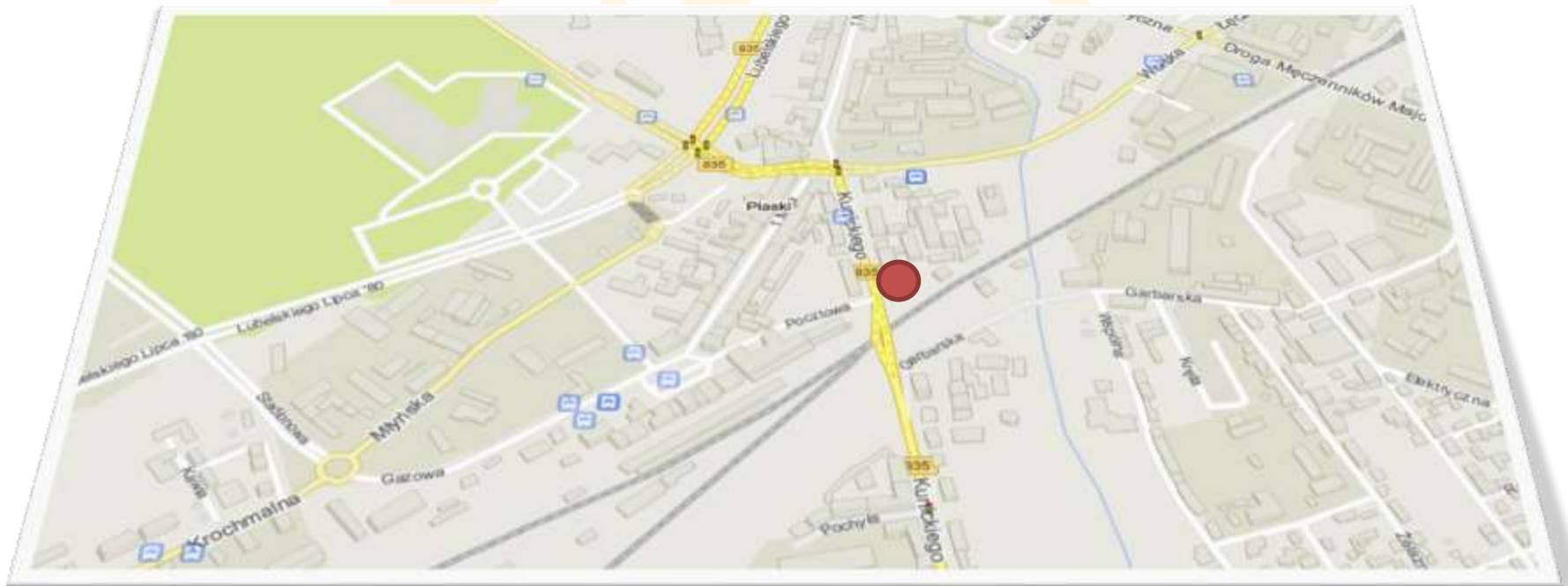
POWIERZCHNIE WIELKOFORMATOWE W LUBLINIE

Lublin, ul. Kunickiego 26

- Powierzchnia: 63 m²
- Format: 16,55m x 3,80m
- Oświetlenie: nie
- Powierzchnia przy jednej z najbardziej ruchliwych ulic w Lublinie
- Bardzo intensywny ruch samochodowy i pieszy
- W bezpośrednim sąsiedztwie liczne firmy oraz dworzec główny PKP i Targi Lublin
- W pobliżu targowisko przy dworcu oraz liczne sklepy i punkty usługowe



Lublin, ul. Kunickiego 26



Lublin, ul. Peowiaków 13 (boczna od ul. Hempla)

- Powierzchnia: 170 m²
- Format: 13,6m x 12,5m
- Oświetlenie: nie
- Lokalizacja: dzielnica Śródmieście

- Powierzchnia w ścisłym Śródmieściu
- Bardzo intensywny ruch pieszy i samochodowy
- W bezpośrednim sąsiedztwie Centrum Kultury
- W pobliżu liczne kancelarie prawne, banki, sklepy, punkty usługowe, lokale gastronomiczne, dyskoteki



Lublin, ul. Peowiaków 13 (boczna od ul. Hempla)



Lublin, ul. Peowiaków 13 (frontowa)

- Powierzchnia: 212,75 m²
- Format: 18,5m x 11,5m
- Oświetlenie: nie
- Lokalizacja: dzielnica Śródmieście

- Powierzchnia w ścisłym Śródmieściu
- Bardzo intensywny ruch pieszy i samochodowy
- W bezpośrednim sąsiedztwie Centrum Kultury
- W pobliżu liczne kancelarie prawne, banki, sklepy, punkty usługowe, lokale gastronomiczne, dyskoteki



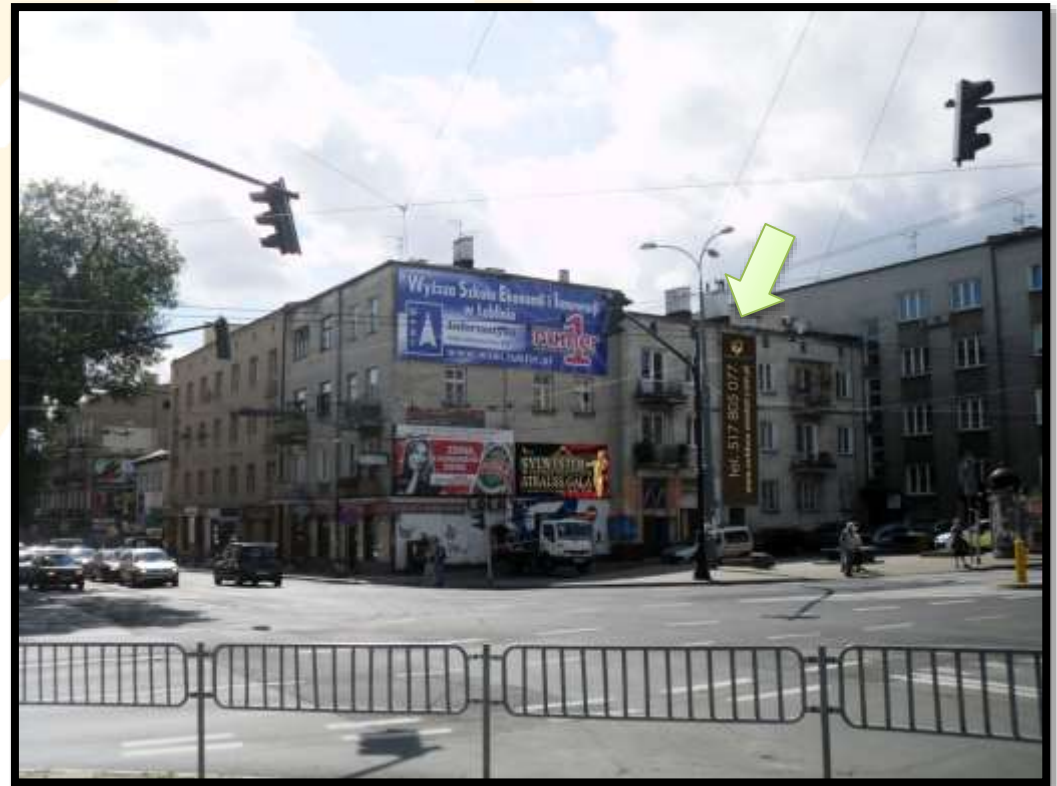
Lublin, ul. Peowiaków 13 (frontowa)



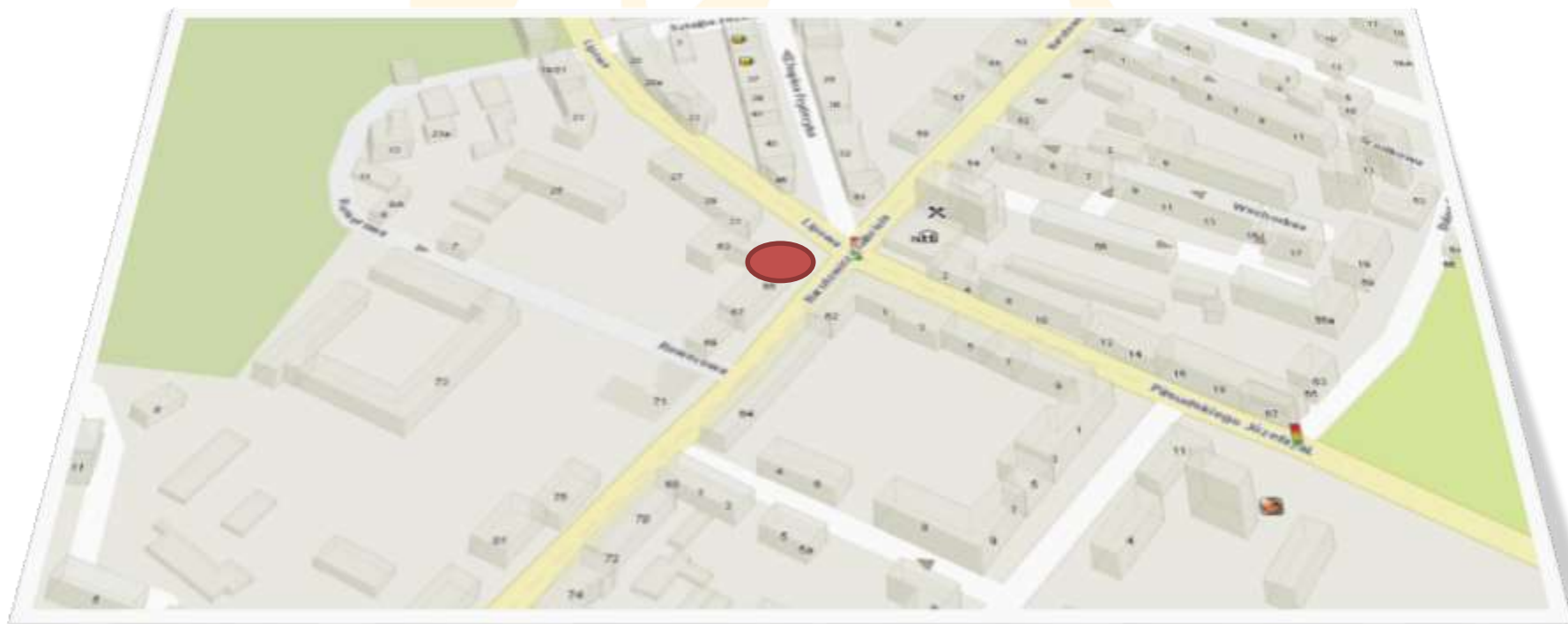
Lublin, ul. Narutowicza 65

- Powierzchnia: 16 m²
- Format: 2 m x 8 m
- Oświetlenie: nie
- Lokalizacja: dzielnica Śródmieście

- Powierzchnia przy jednym z najbardziej ruchliwych skrzyżowań w Śródmieściu (ul. Piłsudskiego/ ul. Lipowa/ ul. Narutowicza)
- Bardzo intensywny ruch pieszy i samochodowy
- W bezpośrednim sąsiedztwie hotel Victoria
- W pobliżu C.H. Plaza, Katolicki Uniwersytet Lubelski, UMCS, Politechnika Lubelska, Akademia Rolnicza oraz liczne kancelarie prawne, banki, sklepy, punkty usługowe, lokale gastronomiczne, dyskoteki



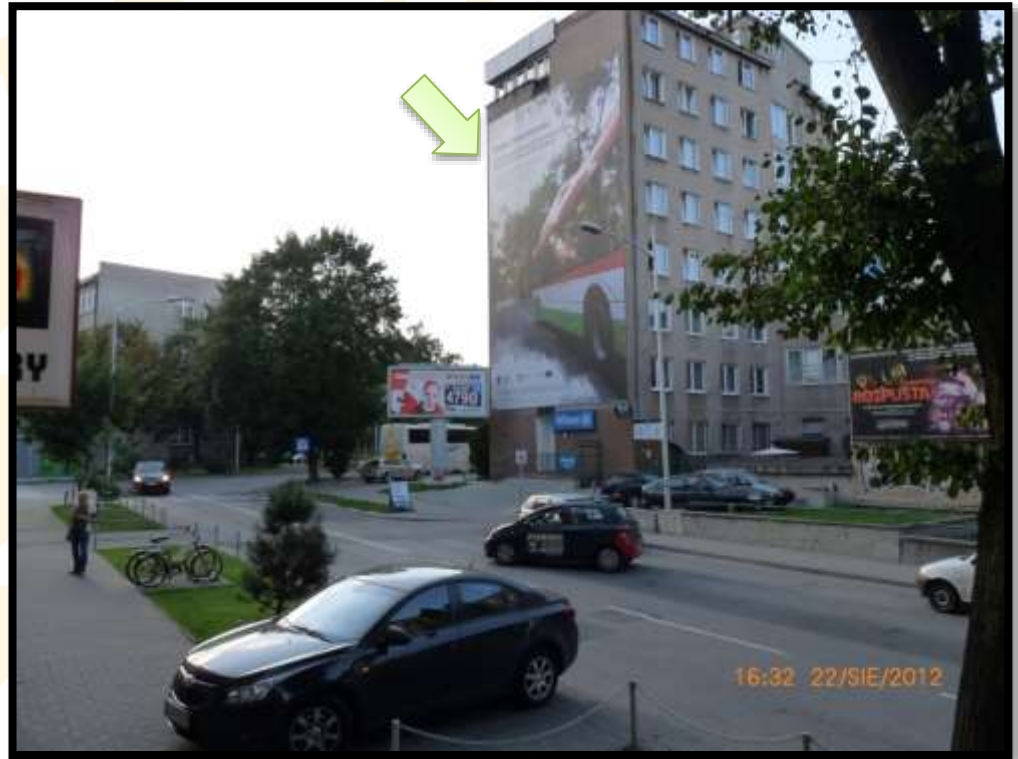
Lublin, ul. Narutowicza 65



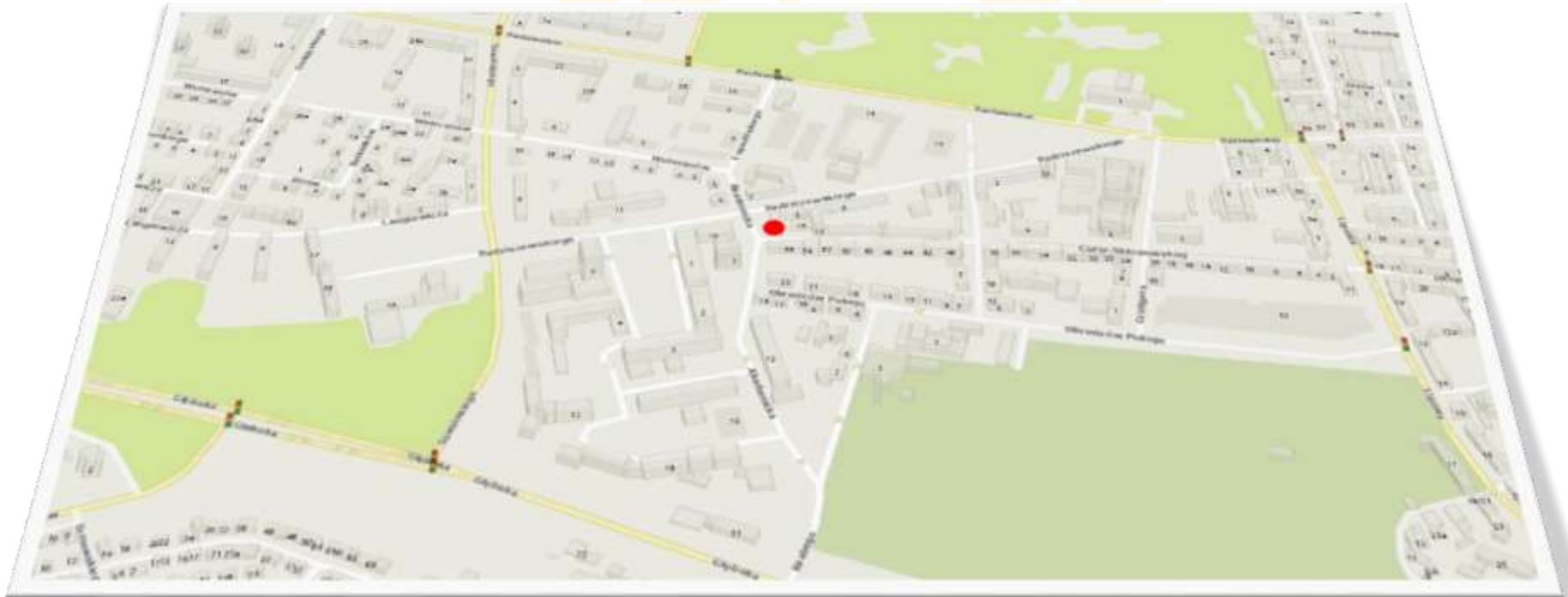
Lublin, ul. Akademicka 4

- Powierzchnia: 174,5 m²
- Format: 10,45 m x 16,70 m
- Oświetlenie: nie

- Powierzchnia w pobliżu jednego z bardzo ruchliwych skrzyżowań na terenie miasteczka akademickiego
- Bardzo intensywny ruch samochodowy i pieszy
- W bezpośrednim sąsiedztwie Uniwersytet Marii Curie-Skłodowskiej, Katolicki Uniwersytet Lubelski, Uniwersytet Przyrodniczy
- W pobliżu liczne sklepy, punkty usługowe i lokale gastronomiczne



Lublin, ul. Akademicka 4



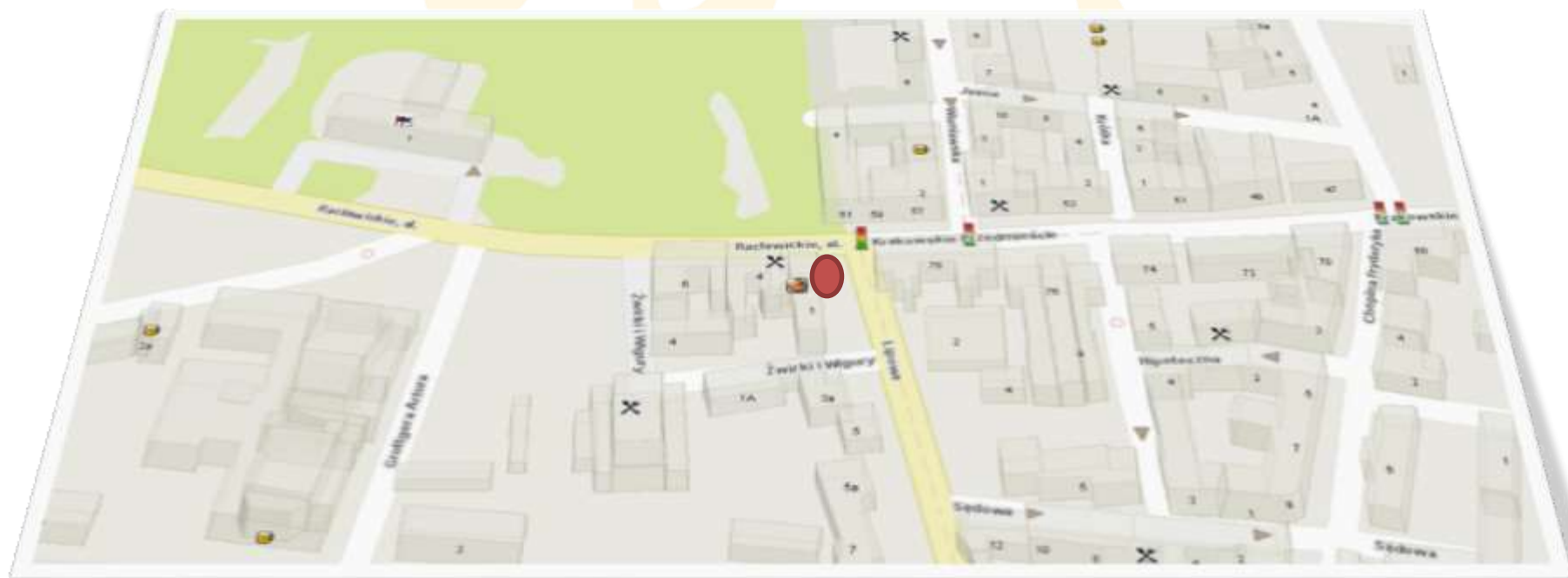
Lublin, róg ul. Lipowej i al. Racławickich (przy KFC)

- Powierzchnia: 44,5 m²
- Format: 8,9 m x 5 m
- Oświetlenie: tak
- Lokalizacja: dzielnica Śródmieście
- Cena wynajmu: 4000 zł netto miesięcznie
- Koszt montażu i demontażu: 1200 zł netto
- Koszt oświetlenia: 250 zł netto miesięcznie
- Koszt wydruku: 25 zł netto/m²

- Powierzchnia przy jednym z najbardziej ruchliwych skrzyżowań w Śródmieściu (ul. Krakowskie Przedmieście/ ul. Lipowa/ al. Racławickie)
- Bardzo intensywny ruch pieszy i samochodowy
- W bezpośrednim sąsiedztwie Park Saski, KFC, Rossmann, klub muzyczny Hades
- W pobliżu C.H. Plaża, Katolicki Uniwersytet Lubelski, UMCS, Uniwersytet Medyczny, Filharmonia Lubelska, Teatr Muzyczny oraz liczne kancelarie prawne, banki, sklepy, punkty usługowe, lokale gastronomiczne, dyskoteki



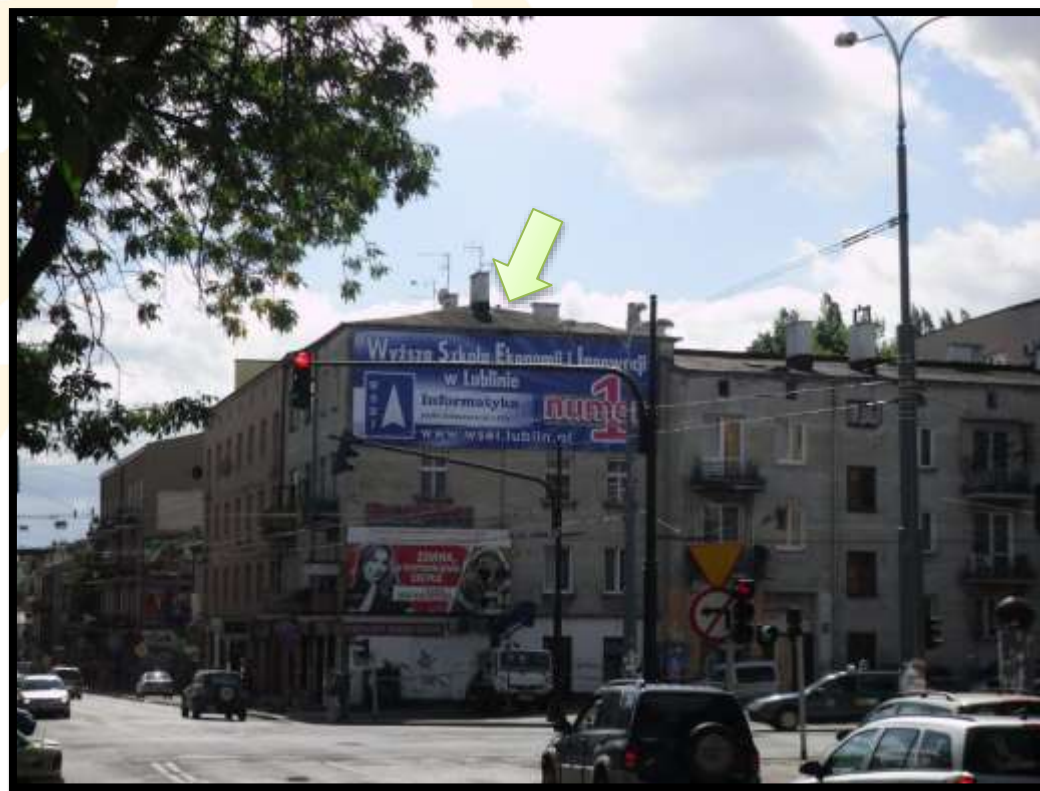
Lublin, róg ul. Lipowej i al. Racławickich (przy KFC)



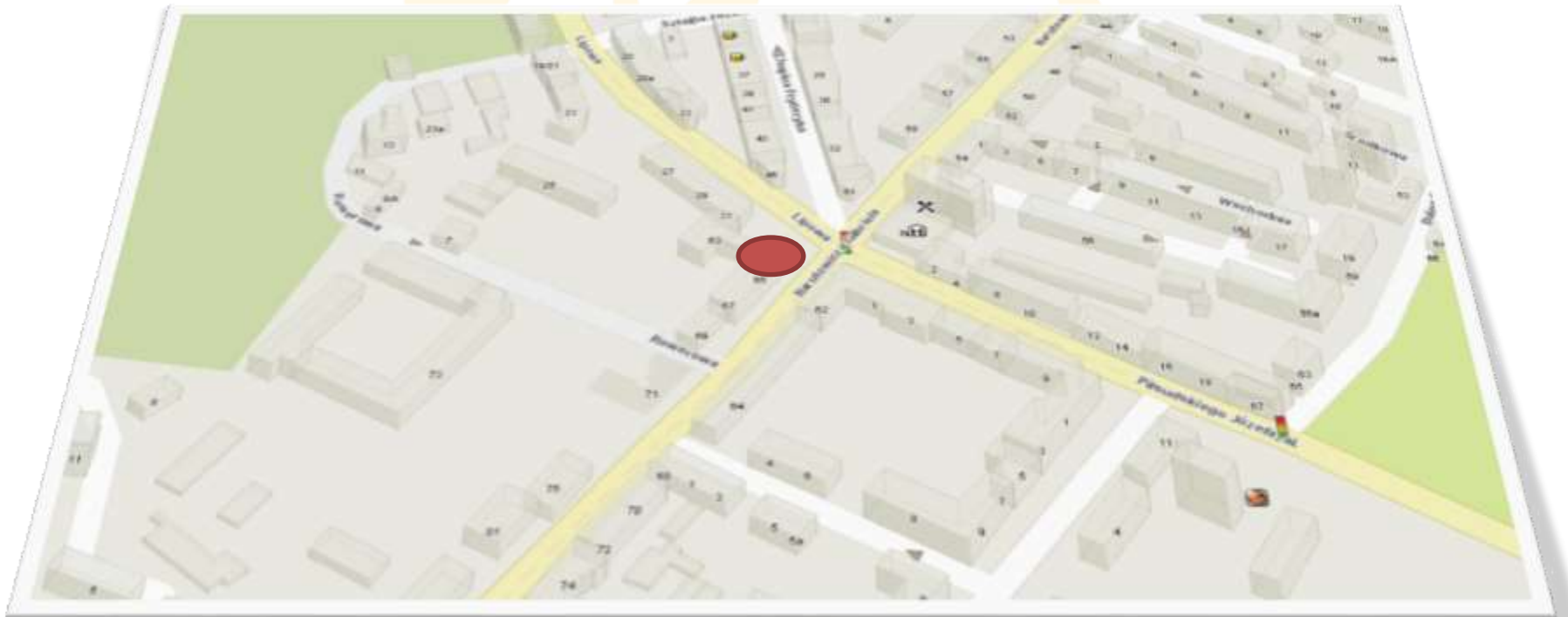
Lublin, róg ul. Lipowej i ul. Narutowicza

- Powierzchnia: 47 m²
- Format: 11,4 m x 4,1 m
- Oświetlenie: nie
- Lokalizacja: dzielnica Śródmieście
- Cena wynajmu: 3500 zł netto miesięcznie
- Koszt montażu i demontażu: 1000 zł netto
- Koszt wydruku: 25 zł netto/m²

- Powierzchnia przy jednym z najbardziej ruchliwych skrzyżowań w Śródmieściu (ul. Piłsudskiego/ ul. Lipowa/ ul. Narutowicza)
- Bardzo intensywny ruch pieszy i samochodowy
- W bezpośrednim sąsiedztwie hotel Victoria
- W pobliżu C.H. Plaza, Katolicki Uniwersytet Lubelski, UMCS, Politechnika Lubelska, Akademia Rolnicza oraz liczne kancelarie prawne, banki, sklepy, punkty usługowe, lokale gastronomiczne, dyskoteki



Lublin, róg ul. Lipowej i ul. Narutowicza



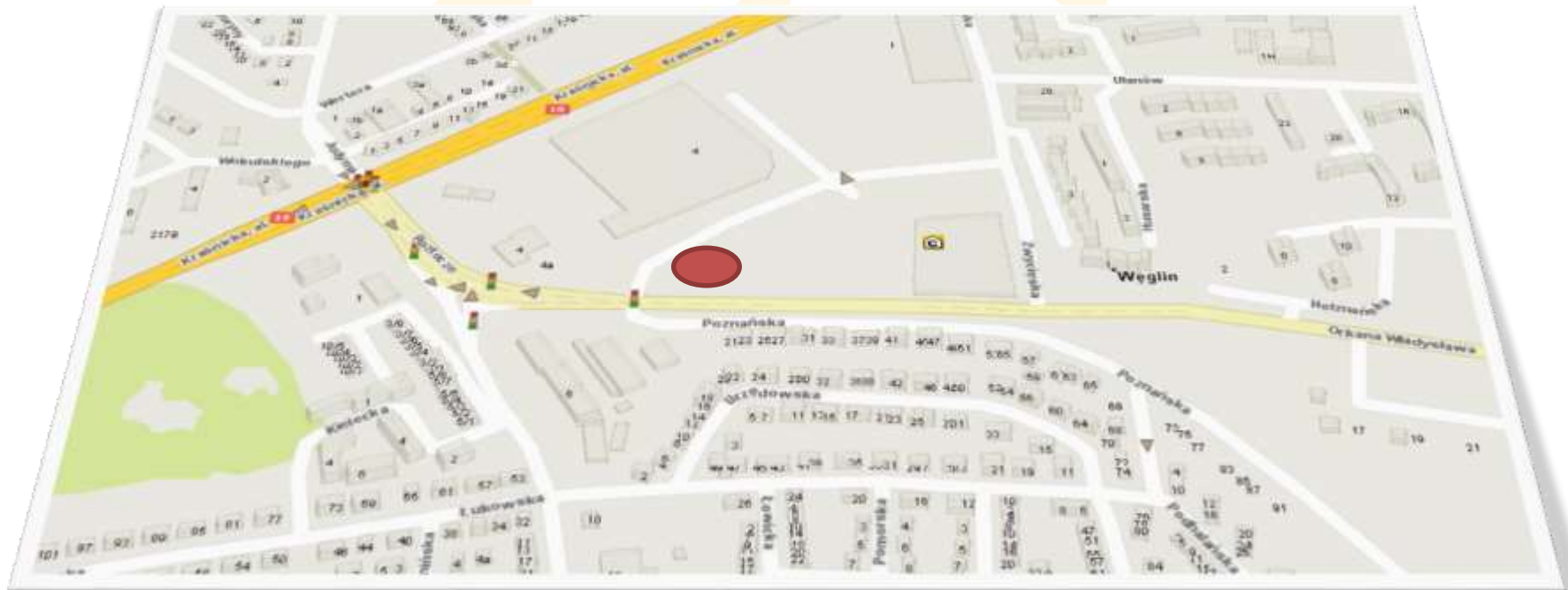
Lublin, TESCO wyjazd do ul. Orkana

- Powierzchnia: 52,5 m²
- Format: 7,5 m x 7 m
- Oświetlenie: nie
- Lokalizacja: dzielnica Węglin
- Cena wynajmu: 1 200 zł netto miesięcznie
- Koszt montażu i demontażu: 400 zł netto
- Koszt wydruku: 25 zł netto/m²

- Powierzchnia przy wyjeździe z Tesco, OBI, Galeria Orkana, Galeria Zone
- Bardzo intensywny ruch pieszy i samochodowy
- W bezpośrednim sąsiedztwie Tesco, OBI, Galeria Orkana, Galeria Zone
- W pobliżu droga wyjazdowa z Lublina w kierunku Rzeszowa i Kielc



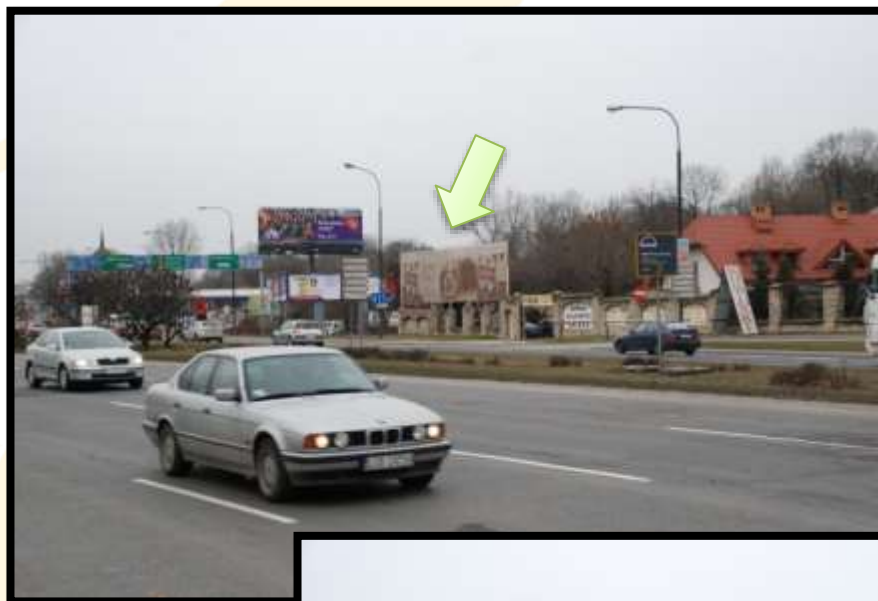
Lublin, TESCO wyjazd do ul. Orkana



Lublin, al. Tysiąclecia (przed hotelem Dworek Szlachecki)

- Powierzchnia: 78 m²
- Format: 18,5 m x 4,2 m
- Oświetlenie: nie
- Cena wynajmu: 3500 zł netto miesięcznie
- Koszt montażu i demontażu: 800 zł netto
- Koszt wydruku: 25 zł netto/m²

- Powierzchnia w pobliżu jednego z najbardziej ruchliwych skrzyżowań w Lublinie (al. Solidarności/ al. Unii Lubelskiej)
- Bardzo intensywny ruch samochodowy
- W bezpośrednim sąsiedztwie stacja paliw Statoil oraz dworzec główny PSK, Zamek Lubelski
- Przy drodze nr 12 z Lublina w kierunku Zamościa, Chełma oraz Kijowa i Lwowa
- W pobliżu targowisko przy zamku i przy dworcu oraz liczne sklepy i punkty usługowe



Lublin, al. Tysiąclecia (przed hotelem Dworek Szlachecki)



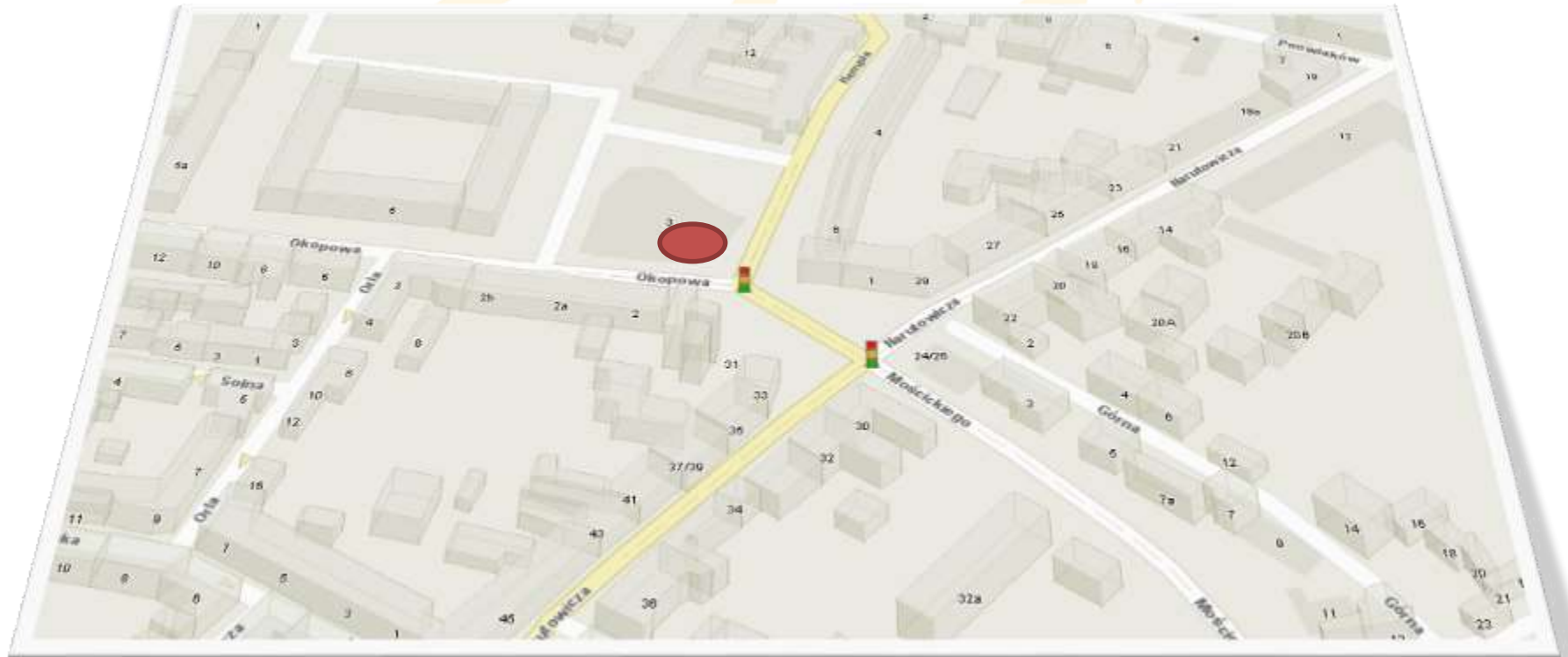
MODART OUTDOOR Sp. z o.o., 20-487 Lublin, ul. Romera 15, NIP 712-308-25-07
www.outdoor.modart.com.pl

Lublin, ul. Okopowa 3 (BIGMAR)

- Powierzchnia: 210 m²
- Format: 21x10 m
- Oświetlenie: nie
- Cena wynajmu: 16000 zł netto miesięcznie
- Koszt montażu i demontażu: 5000 zł netto
- Koszt wydruku: 25 zł netto/m²
- Powierzchnia w pobliżu jednego z najbardziej ruchliwych skrzyżowań w Lublinie (ul. Okopowej i ul. Hempla)
- Bardzo intensywny ruch samochodowy i pieszy
- W pobliżu C.H. Plaza
- W bezpośrednim sąsiedztwie: liczne kancelarie adwokackie i notarialne, sądy, prokuratura, komenda policji, banki, urzędy, powstające centrum kultury, lokale gastronomiczne i usługowo-handlowe



Lublin, ul. Okopowa 3 (BIGMAR)

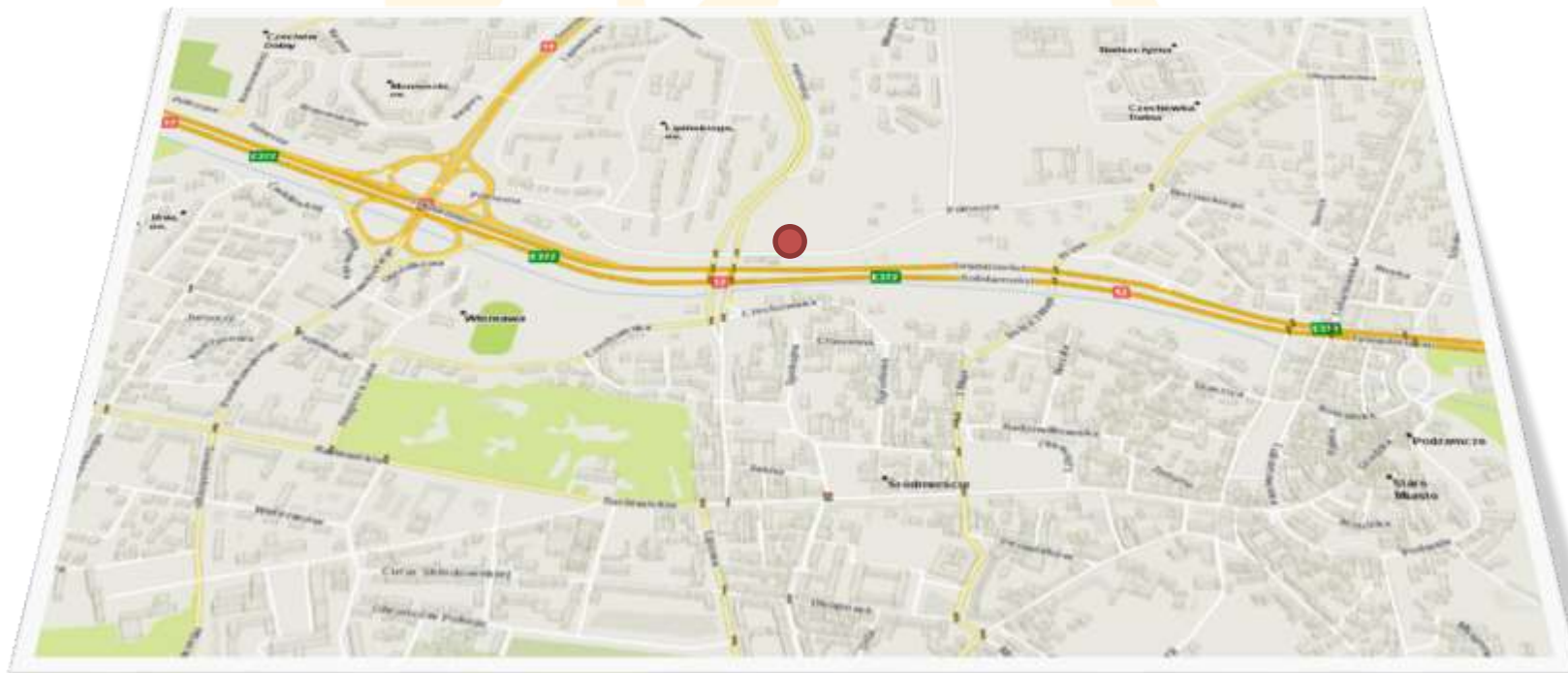


Lublin, al. Solidarności (przy rondzie im. Kuklińskiego)

- Powierzchnia: 75,15 m²
- Format: 16,7 m x 4,5 m
- Powierzchnia przy jednym z najbardziej ruchliwych skrzyżowań w mieście (al. Solidarności/ al. Kompozytorów Polskich/ ul. Lubomelska)
- Bardzo intensywny ruch pieszy i samochodowy
- W bezpośrednim sąsiedztwie stacja paliw BP, hotel Campanille, urząd miasta i urząd marszałkowski
- W pobliżu C.H. Plaza, Katolicki Uniwersytet Lubelski, UMCS, Uniwersytet Medyczny, oraz liczne kancelarie prawne, banki, sklepy, punkty usługowe, lokale gastronomiczne itp.



Lublin, al. Solidarności (przy rondzie im. Kuklińskiego)



Lublin, ul. Kunickiego 26 (frontowa)

- Powierzchnia: 60,2 m²
- Format: 21,5 m x 2,8 m
- Oświetlenie: nie
- Lokalizacja: dzielnica Dziesiąta

- Nośnik usytuowany przy głównej ulicy dzielnicy Dziesiąta
- Nośnik w bezpośrednim sąsiedztwie dworca PKP,
- Widoczny dla wszystkich podróżujących od centrum w kierunku Biłgoraja i Przemysła w kierunku centrum, jak również dla osób udających się na dworzec PKP.
- Tablica zlokalizowana w niedużej odległości do sklepów Biedronka, Piotr i Paweł, Rossmann, jak również Poczty Polskiej, banków i punktów finansowych



Lublin, ul. Kunickiego 26 (frontowa)



Lublin, ul. Kunickiego 26 (boczna)

- Powierzchnia: 36 m²
- Format: 9 m x 4 m
- Oświetlenie: nie
- Lokalizacja: dzielnica Dziesiąta

- Nośnik usytuowany przy głównej ulicy dzielnicy Dziesiąta
- Nośnik w bezpośrednim sąsiedztwie dworca PKP,
- Widoczny dla wszystkich podróżujących od centrum w kierunku Biłgoraja i Przemysła w kierunku centrum, jak również dla osób udających się na dworzec PKP.
- Tablica zlokalizowana w niedużej odległości do sklepów Biedronka, Piotr i Paweł, Rossmann, jak również Poczty Polskiej, banków i punktów finansowych



Lublin, ul. Kunickiego 26 (boczna)



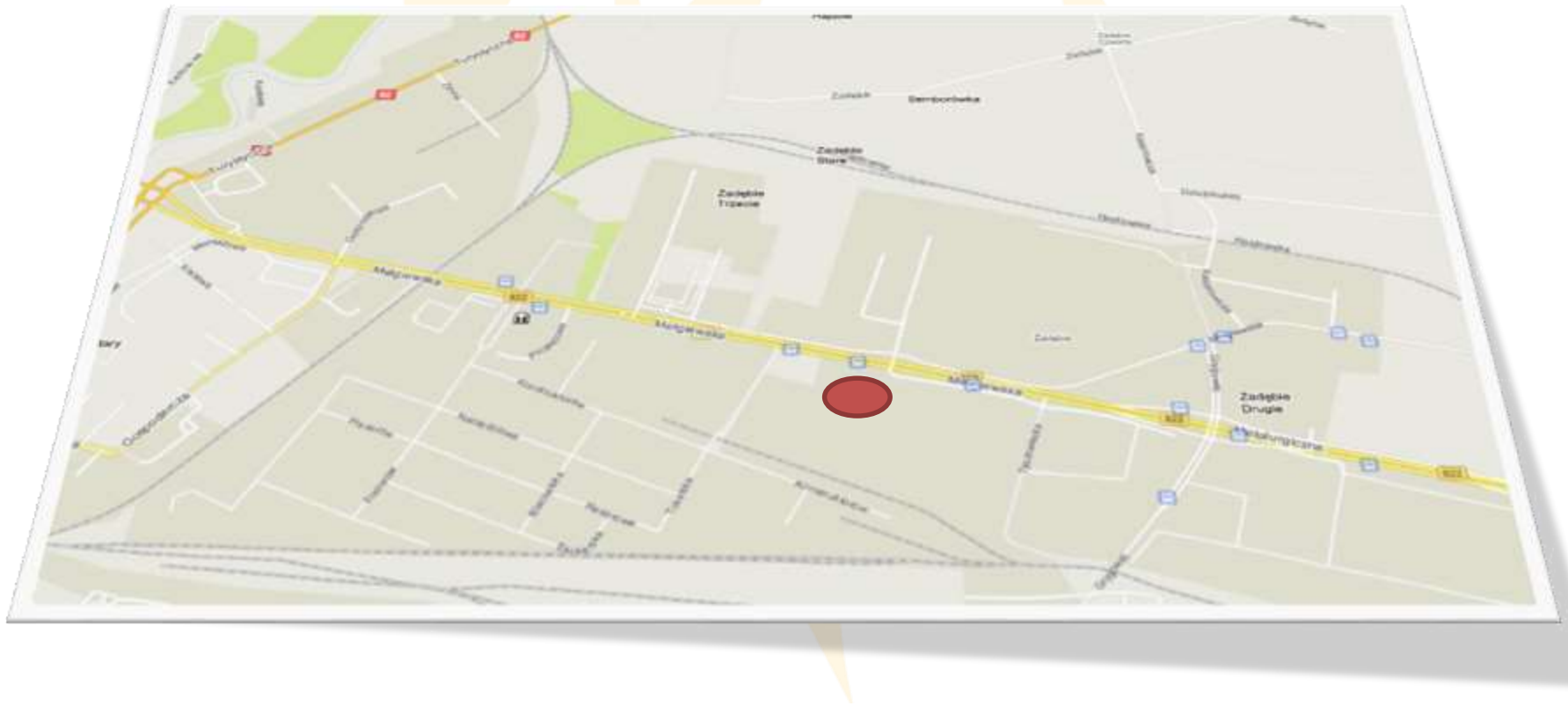
Lublin, ul. Mełgiewska 11

- Powierzchnia: 32,3 m²
- Format: 9,02 m x 3,58 m
- Oświetlenie: tak
- Lokalizacja: dzielnica Zadębie
- Cena wynajmu: 1 800 zł netto miesięcznie
- Koszt montażu i demontażu: 600 zł netto
- Koszt wydruku: 18 zł netto/m²

- W okolicy liczne firmy i zakłady przemysłowe
- Intensywny ruch samochodowy
- W bezpośrednim sąsiedztwie Castorama i Outlet Center



Lublin, Mełgiewska 11



Strzeszkowice

- Powierzchnia: 180 m²
- Format: 18 m x 10 m
- Oświetlenie: tak
- Lokalizacja: bezpośrednio przy drodze wjazdowej z Rzeszowa do Lublina

Miejscem usytuowania nośnika jest duża, otwarta przestrzeń przy jednej z głównych dróg województwa lubelskiego nr 19 prowadzącej z Rzeszowa do Lublina. Bardzo duże natężenie ruchu, bardzo długi najazd i oświetlenie powodują, że przekaz reklamowy jest bardzo dobrze widoczny dla nadjeżdżających.



Strzeszkowice



Piaski

- Powierzchnia: 150 m²
- Format: 15 m x 10 m
- Oświetlenie: nie
- Lokalizacja: bezpośrednio przy drodze wjazdowej z Chełma, Zamościa i Dorohuska (przejście graniczne) do Lublina

Miejscem usytuowania nośnika jest duża, otwarta przestrzeń przy jednej z głównych dróg województwa lubelskiego nr 12 prowadzącej z Chełma, Zamościa i Dorohuska (przejście graniczne) do Lublina. Bardzo duże natężenie ruchu (droga dwupasmowa) i bardzo długi najazd powodują, że przekaz reklamowy jest bardzo dobrze widoczny dla nadjeżdżających.



Piaski



Ciecierzyn

- Powierzchnia: 224 m (jedna strona powierzchnia dwustronna)
- Format: 28 m x 8 m (jedna strona)
- Oświetlenie: tak
- Lokalizacja: bezpośrednio przy drodze wjazdowej z Lublina do Białegostoku

Miejszem usytuowania nośnika jest duża, otwarta przestrzeń przy jednej z głównych dróg województwa lubelskiego nr 19 prowadzącej z Lublina do Białegostoku. Bardzo duże natężenie ruchu (droga dwupasmowa), bardzo długi najazd i oświetlenie powodują, że przekaz reklamowy jest bardzo dobrze widoczny dla nadjeżdżających. JEDNA Z NAJWIĘKSZYCH W REGIONIE!



Ciecierzyn



Informujemy, że wynajem prezentowanych powierzchni reklamowych prowadzimy tylko i wyłącznie w oparciu o umowy z bezpośrednimi właścicielami/administratorami budynków. NIE KORZYSTAMY Z ZASOBÓW POSREDNIKÓW A NASZA OFERTA CAŁKOWICIE ICH WYKLUCZA. W związku z powyższym mają Państwo gwarancję konkurencyjnych cen.

W przypadku zainteresowania wybraną powierzchnią reklamową obligatoryjnie należy potwierdzić u Handlowca Modart Outdoor Sp. z o.o. dostępność powierzchni w pożądanym terminie.

WSZYSTKIE PODANE CENY SĄ CENAMI NETTO

DZIĘKUJEMY ZA ZAPOZNANIE SIE Z NASZA OFERTA I ZAPRASZAMY DO WSPÓŁPRACY



MODART OUTDOOR Sp. z o.o.
ul. Romera 15
20-487 Lublin