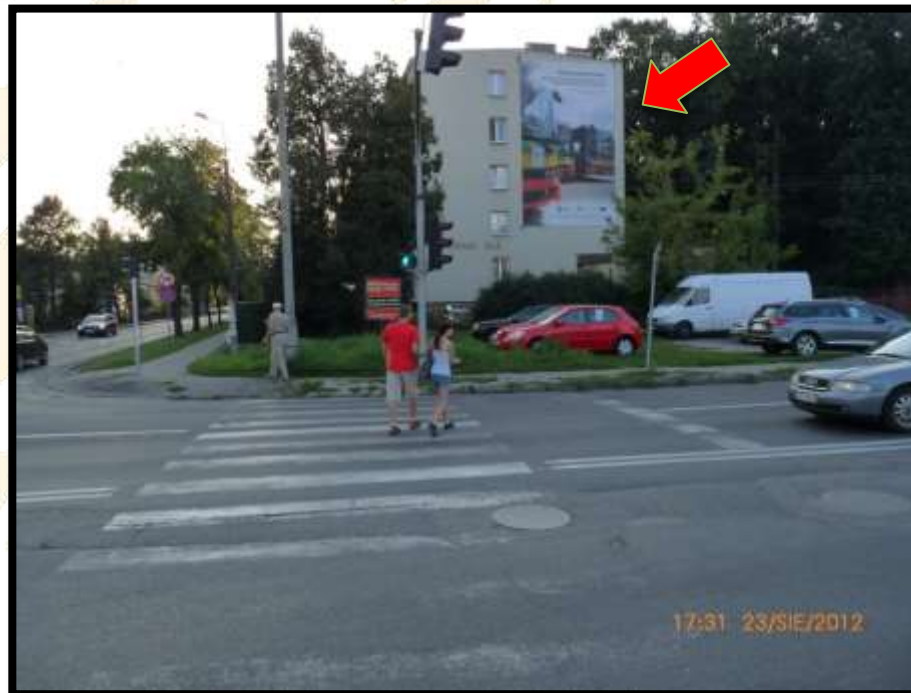


# Biała Podlaska, ul. Sidorska 34a

- Powierzchnia: 62 m<sup>2</sup>
- Format: 6,2 m x 10 m
- Oświetlenie: nie
  
- Ściana zlokalizowana na bloku przy ul. Sidorskiej 34A, położonym przy zbiegu dwóch głównych ulic miasta – Sidorskiej i Al. Jana Pawła II. Będąca tam sygnalizacja świetlna zatrzymuje uczestników ruchu drogowego, którzy mają czas zapoznać się z prezentowaną reklamą. Dodatkowo przebudowa ulicy w okolicach ul. Sidorskiej i Brzegowej, spowodowała wyznaczenie objazdu przez dana krzyżówkę. Jednakże i bez tego natężenie ruchu jest bardzo duże. Ściana znajduje się w niedalekim sąsiedztwie dworca PKP oraz trasy do sieci handlowych.



# Biata Podlaska, ul. Sidorska 34a



# Biała Podlaska, ul. Sidorska 3

- Powierzchnia: 140 m<sup>2</sup>
- Format: 10x14m
- Oświetlenie: nie

Powierzchnia reklamowa jest zlokalizowana przy jednej z głównych ulic miasta, tuż za skrzyżowaniem ze światłami. Znajduje się w bezpośrednim sąsiedztwie sklepów, C.H SAS, targowiska i dużego osiedla mieszkaniowego. Ograniczenie prędkości oraz bardzo duży ruch pieszych zmusza licznych kierowców do zatrzymania się.



# Biata Podlaska, ul. Sidorska 3

